



Иркутская область
Усть-Кутское муниципальное образование
Администрация

ПОСТАНОВЛЕНИЕ

г. Усть-Кут

от 16.05.2022

№ 359 н

О внесении изменений в постановление Администрации Усть-Кутского муниципального образования от 15.12.2021г. № 538-п «Об утверждении схемы размещения нестационарных торговых объектов, расположенных на территории Усть-Кутского муниципального образования»

В целях приведения в соответствие с Федеральным законом от 28.12.2009 г. № 381-ФЗ «Об основах государственного регулирования торговой деятельности в Российской Федерации», с Порядком разработки и утверждения органами местного самоуправления муниципальных образований Иркутской области схемы размещения нестационарных торговых объектов, утвержденного приказом Службы потребительского рынка и лицензирования Иркутской области от 20.01.2011 г. № 3-спр, руководствуясь ст. 48 Устава Усть-Кутского муниципального района Иркутской области,

ПОСТАНОВЛЯЮ:

1. Внести изменения в приложение № 1 к Постановлению Администрации Усть-Кутского муниципального образования от 15.12.2021г. № 538-п «Об утверждении схемы размещения нестационарных торговых объектов, расположенных на территории Усть-Кутского муниципального образования» изложив его в новой редакции в соответствии с приложением № 1 к настоящему постановлению.

2. Опубликовать настоящее постановление в газете «Ленские вести» и разместить на официальном сайте Администрации Усть-Кутского муниципального образования в сети интернет (www.admin-ukmo.ru).

3. Контроль за выполнением настоящего постановления возложить на председателя Комитета по управлению муниципальным имуществом Усть-Кутского муниципального образования (Шалагина А.Ю.).

**Мэр Усть-Кутского
муниципального образования**



С.Г. Анисимов

СХЕМА

РАЗМЕЩЕНИЯ НЕСТАЦИОНАРНЫХ ТОРГОВЫХ ОБЪЕКТОВ НА ТЕРРИТОРИИ МУНИЦИПАЛЬНОГО ОБРАЗОВАНИЯ - УСТЬ-КУТСКОГО МУНИЦИПАЛЬНОГО РАЙОНА ИРКУТСКОЙ ОБЛАСТИ

Приложение №1 к постановлению Администрации УКМО
от _____ № _____

№	Адрес расположения (место расположения нестационарного торгового объекта/маршрут движения/зона размещения)	Вид нестационарного торгового объекта (навильон, киоск, палатка, автолавка и др.)	Специализация нестационарного торгового объекта (ассортимент реализуемой продукции)	Возможность размещения нестационарного торгового объекта субъектом малого и среднего предпринимательства, физическим лицом, не являющимся индивидуальным предпринимателем и применяющим специальный налоговый режим «Налог на профессиональный доход» (да/нет)	Площадь нестационарного торгового объекта (кв.м.)	Собственник земельного участка, здания, строения, сооружения, на (в) котором находится нестационарный торговый объект	Период размещения нестационарного торгового объекта (круглогодично/сезонно)
1	РФ, Иркутская обл., г. Усть-Кут, ул. Речников, 49В, в 20 метрах на северо-восток от ориентира	мобильный торговый объект (автолавка)	Продовольственные товары (молочная и мясная продукция)	да	12,9	Собственность Усть-Кутского муниципального образования (городского поселения)	Круглогодично
2	РФ, Иркутская обл., г. Усть-Кут, в районе жилого дома № 42 по ул. Речников	киоск	Непродовольственные товары (газеты, журналы)	да	9	Собственность Усть-Кутского муниципального образования (городского поселения)	Круглогодично
3	РФ, Иркутская обл., г. Усть-Кут, ул. Кирова, остановка «Бетонный»	навильон	Непродовольственные товары (живые цветы)	да	24	Собственность Усть-Кутского муниципального образования (городского поселения)	Круглогодично
4	РФ, Иркутская обл., г. Усть-Кут, ул. Белобородова, №6а в 10 м на северо-восток от ориентира	навильон	Продовольственные товары (овощи, фрукты)	да	40	Земельные участки, государственная собственность, право на которые не разграничено в установленном законодательством порядке	Круглогодично
5	РФ, Иркутская обл., г. Усть-Кут, Белобородова, №6а, в 10 м на северо-восток от ориентира	мобильный торговый объект (автолавка)	Продовольственные товары (овощи, фрукты)	да	12	Земельные участки, государственная собственность, право на которые не разграничено в установленном законодательством порядке	Круглогодично

6	РФ, Иркутская обл., г. Усть-Кут, ул. Кирова, 80, в 34 м на юго-запад от ориентира	павильон	Непродовольственные товары (Камус)	да	20	Земельные участки, государственная собственность, право на которые не разграничено в установленном законодательством порядке	Круглогодично
7	РФ, Иркутская обл., г. Усть-Кут, ул. Кирова, 88. Участок находится примерно в 8-10м на север от ориентира	киоск	Непродовольственные товары (газеты, журналы)	да	8	Собственность Усть-Кутского муниципального образования (городского поселения)	Круглогодично
8	РФ, Иркутская обл., г. Усть-Кут, ул. Вернадского, 1А. Участок находится в 10 м на восток от ориентира	павильон	Непродовольственные товары (смешанные товары)	да	70	Земельные участки, государственная собственность, право на которые не разграничено в установленном законодательством порядке	Круглогодично
9	РФ, Иркутская обл., г. Усть-Кут, пер. Комсомольский, 2А, участок находится в 17м на северо-восток от ориентира	павильон	Непродовольственные товары (обувь)	да	18	Земельные участки, государственная собственность, право на которые не разграничено в установленном законодательством порядке	Круглогодично
10	РФ, Иркутская обл., г. Усть-Кут ул. Кирова на привокзальной площади	павильон	Непродовольственные товары	да	24	Земельные участки, государственная собственность, право на которые не разграничено в установленном законодательством порядке	Круглогодично
11	РФ, Иркутская обл., г. Усть-Кут ул. Геологическая 5, участок находится в 22 метрах на юго-запад от ориентира	павильон	Продовольственные товары	да	60	Земельные участки, государственная собственность, право на которые не разграничено в установленном законодательством порядке	Круглогодично
12	РФ, Иркутская обл., г. Усть-Кут, ул. Лепрабочих, 8, участок находится в 10 м на юго-восток от ориентира	павильон	Продовольственные товары (молочная, мясная продукция)	да	80	Собственность Усть-Кутского муниципального образования (городского поселения)	Круглогодично
13	РФ, Иркутская обл., г. Усть-Кут, ул. Кирова, 80. Участок находится в 30 м на юго-запад от ориентира	павильон	Продовольственные товары	да	36	Земельные участки, государственная собственность, право на которые не разграничено в установленном законодательством порядке	Круглогодично

14	РФ, Иркутская обл., г. Усть-Кут, ул. Нефтяников, д. 10В Участок находится в 23 м на юго-восток от ориентира	киоск	Непродовольственные товары (газеты, журналы)	да	9	Земельные участки, государственная собственность, право на которые не разграничено в установленном порядке	Круглогодично
15	РФ, Иркутская обл., г. Усть-Кут, ориентир здание по ул. Кедровая, 1	павильон	Продовольственные товары	да	24	Земельные участки, государственная собственность, право на которые не разграничено в установленном порядке	Круглогодично
16	РФ, Иркутская обл., г. Усть-Кут, в районе жилого дома №1 по ул. Бирюсинская	киоск	Продовольственные товары	да	20	Земельные участки, государственная собственность, право на которые не разграничено в установленном порядке	Круглогодично
17	РФ, Иркутская обл., г. Усть-Кут, ул. Ленинских № 8. Участок находится примерно в 6м на северо-восток от ориентира	павильон	Продовольственные товары (реализация молока и мяса)	да	12	Земельные участки, государственная собственность, право на которые не разграничено в установленном порядке	Круглогодично
18	РФ, Иркутская обл., г. Усть-Кут, в районе переулка Цековой № 1	киоск	Продовольственные товары	да	9	Земельные участки, государственная собственность, право на которые не разграничено в установленном порядке	Круглогодично
19	РФ, Иркутская обл. г. Усть-Кут, ул. Нефтяников, ПГ. Участок находится в 10 м на север от ориентира	павильон	Смешанные товары	да	60	Земельные участки, государственная собственность, право на которые не разграничено в установленном порядке	Круглогодично
20	РФ, Иркутская обл., г. Усть-Кут, ул. Пушкина, с южной стороны участка, расположенного между домами № 54 и № 56	Мобильный торговый объект (автолавка)	Продовольственные товары (молочная мясная продукция)	да	12,9	Земельные участки, государственная собственность, право на которые не разграничено в установленном порядке	Круглогодично

21	РФ, Иркутская обл., г. Усть-Кут, ул. Речников (нечетная сторона), на участке между зданиями магазина «Товары для дома» и аптекой в районе остановочного пункта «Дзержинского»	павильон	Продовольственные товары (овощи, фрукты)	да	24	Земельные участки, государственная собственность, право на которые не разграничено в установленном законодательством порядке	Круглогодично
22	РФ, Иркутская обл., г. Усть-Кут, ул. Речников, в 20 метрах на северо-восток от остановочного пункта «Техучилище»	мобильный торговый объект (автолавка)	Продовольственные товары	да	30	Земельные участки, государственная собственность, право на которые не разграничено в установленном законодательством порядке	Сезонно
23	РФ, Иркутская обл., г. Усть-Кут, поселок «Закута», местоположение установлено относительно ориентира Ориентир конечная остановка маршрута № 13	киоск	Продовольственные товары	да	9	Земельные участки, государственная собственность, право на которые не разграничено в установленном законодательством порядке	Круглогодично
24	РФ, Иркутская обл., Усть-Кутский р-н, в районе СОТ «Ясный»	павильон	Продовольственные товары	да	9	Земельные участки, государственная собственность, право на которые не разграничено в установленном законодательством порядке	Круглогодично
25	РФ Иркутская обл., г. Усть-Кут, ул. Речников, 55. Участок находится в 13м на запад от ориентира	павильон	Продовольственные товары	да	24	Собственность Усть-Кутского муниципального образования (городского поселения)	Круглогодично
26	РФ, Иркутская обл., г. Усть-Кут, ул. Калинина, в 9 метрах на северо-восток от здания по ул. Калинина, 6.	павильон	Продовольственные товары	да	24	Земельные участки, государственная собственность, право на которые не разграничено в установленном законодательством порядке	Круглогодично
27	РФ, Иркутская обл., г. Усть-Кут, ул. Ленрабочих, 8 в 10 м на северо-восток от ориентира	павильон	Продовольственные товары	да	20	Собственность Усть-Кутского муниципального образования (городского поселения)	Круглогодично
28	РФ, Иркутская обл., г. Усть-Кут, ул. Нефтяников 1В, в 20 метрах на юго-запад от ориентира	павильон	Продовольственные товары	да	35	Земельные участки, государственная собственность, право на которые не разграничено в установленном законодательством порядке	Круглогодично

29	РФ, Иркутская обл., г. Усть-Кут, ул. Ленина, дом № 1, участок расположен в 45 м на юго-запад от ориентира	павильон	Продовольственные товары	да	16	Земельные участки, государственная собственность, право на которые не разграничено в установленном порядке	Круглогодично
30	РФ, Иркутская обл., г. Усть-Кут, ул. Денрабочих, 12, в 20м на запад от ориентира	павильон	Продовольственные товары	да	24	Собственность Усть-Кутского муниципального образования (городского поселения)	Круглогодично
31	РФ, Иркутская обл., г. Усть-Кут, ул. 2-я Набережная, 2. Участок находится в 19 м на юг от ориентира	павильон	Продовольственные товары	да	35	Собственность Усть-Кутского муниципального образования (городского поселения)	Круглогодично
32	РФ, Иркутская обл., г. Усть-Кут, ул. Рёброва-Денисова, 8. Участок находится в 20 м на север от ориентира	павильон	Продовольственные товары	да	25	Земельные участки, государственная собственность, право на которые не разграничено в установленном порядке	Круглогодично
33	РФ, Иркутская обл., ул. Пушкина, 72. Участок находится в 13 м на юго-запад от ориентира	палатка	Продовольственные товары	да	25	Земельные участки, государственная собственность, право на которые не разграничено в установленном порядке	Сезонно
34	РФ, Иркутская обл., г. Усть-Кут, в 43 м на юг от дома № 27 по ул. Кирова	павильон	Продовольственные товары	да	21,6	Земельные участки, государственная собственность, право на которые не разграничено в установленном порядке	Круглогодично
35	РФ, Иркутская обл., г. Усть-Кут, ул. Ренников, 55. Участок находится в 20 м на запад от ориентира	павильон	Продовольственные товары	да	24	Собственность Усть-Кутского муниципального образования (городского поселения)	Круглогодично
36	РФ, Иркутская обл., г. Усть-Кут, ул. Кирова, 86А	мобильный торговый объект	Продовольственные товары	да	1	Собственность Усть-Кутского муниципального образования (городского поселения)	Круглогодично
37	РФ, Иркутская обл., г. Усть-Кут. Участок находится примерно в 6 м с южной стороны жилого дома по ул. Пушкина, 101	павильон	Продовольственные товары	да	24	Земельные участки, государственная собственность, право на которые не разграничено в установленном порядке	Круглогодично

38	РФ, Иркутская обл., г. Усть-Кут ул. Кирова, 132, в 14 метрах на север от ориентира	мобильный торговый объект (автолавка)	Продовольственные товары	да	10	Земельные участки, государственная собственность, право на которые не разграничено в установленном порядке	Сезонно
39	РФ, Иркутская обл., г. Усть-Кут ул. Кирова, 132, в 2 метрах на север от ориентира	палатка	Продовольственные товары (овощи, фрукты)	да	40	Земельные участки, государственная собственность, право на которые не разграничено в установленном порядке	Сезонно
40	РФ, Иркутская обл., г. Усть-Кут. Остановка Деputатская (нечет), в 9 метрах на северо-восток от ориентира	павильон	Продовольственные товары	да	24	Земельные участки, государственная собственность, право на которые не разграничено в установленном порядке	Круглогодично
41	РФ, Иркутская обл., г. Усть-Кут, ул. Пролетарская, 12, участок находится в 25м на юго-восток	павильон	Смешанные товары	да	30	Собственность Усть-Кутского муниципального образования (городского поселения)	Круглогодично
42	РФ, Иркутская обл., г. Усть-Кут, ул. Речников, 41А, в 30м на юго-запад от ориентира (остановочный пункт «Дзержинского»).	павильон	Смешанные товары	да	30	Земельные участки, государственная собственность, право на которые не разграничено в установленном порядке	Круглогодично
43	РФ, Иркутская обл., г. Усть-Кут, ул. Кирова на прилегающей площади	павильон	Непродовольственные товары	да	24	Земельные участки, государственная собственность, право на которые не разграничено в установленном порядке	Круглогодично
44	РФ, Иркутская обл., г. Усть-Кут, ул. Нефтяников, 10В, в 5 метрах на восток от ориентира	павильон	Продовольственные товары	да	40	Земельные участки, государственная собственность, право на которые не разграничено в установленном порядке	Круглогодично
45	РФ, Иркутская обл., г. Усть-Кут, в 11 метрах на юго-запад со стороны здания по ул. Котовского, 5	мобильный торговый объект (автолавка)	Сельскохозяйственная продукция	да	12	Земельные участки, государственная собственность, право на которые не разграничено в установленном порядке	Круглогодично

46	РФ, Иркутская обл., г. Усть-Кут, в 15 метрах на юго-запад со стороны здания по ул. Котовского, 5	мобильный торговый объект (автолавка)	Сельскохозяйственная продукция	да	12	Земельные участки, государственная собственность, право на которые не разграничено в установленном законодательством порядке	Круглогодично
47	РФ, Иркутская обл., г. Усть-Кут, ул. Ренников, 18, в 10 м. на северо-восток от ориентира	мобильный торговый объект (автолавка)	Продовольственные товары	да	12,9	Земельные участки, государственная собственность, право на которые не разграничено в установленном законодательством порядке	Круглогодично
48	РФ, Иркутская обл., г. Усть-Кут, сквер у стадиона «Волник»	мобильный торговый объект	Продовольственные товары	да	1	Земельные участки, государственная собственность, право на которые не разграничено в установленном законодательством порядке	Круглогодично
49	РФ, Иркутская обл., г. Усть-Кут, ул. Кирова на привокзальной площади	навильон	Продовольственные товары	да	12	Земельные участки, государственная собственность, право на которые не разграничено в установленном законодательством порядке	Круглогодично
50	РФ, Иркутская обл., Усть-Кутский р-н, п. Верхнемарково, в районе жилого дома по ул. Кравченко, д. 1	навильон	Промтовары (одежда, ткани)	да	16	Земельные участки, государственная собственность, право на которые не разграничено в установленном законодательством порядке	Круглогодично

Приложение к Схеме размещения нестационарных торговых объектов на территории муниципального образования – Усть-Кутского муниципального района Иркутской области

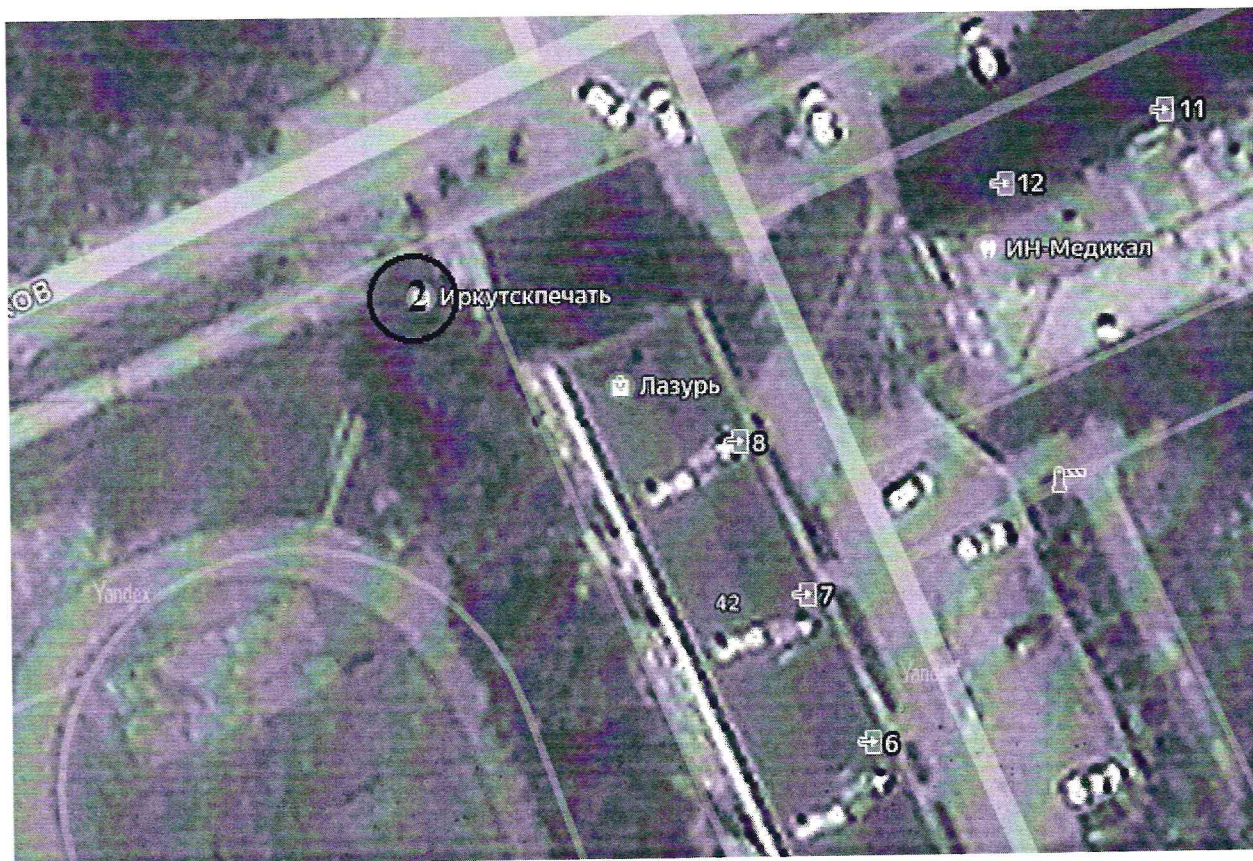
Графическая схема размещения нестационарного торгового объекта на территории Усть-Кутского муниципального образования (городского поселения), расположенного по адресу: РФ, Иркутская обл., г. Усть-Кут, ул. Речников, 49В, в 20 метрах на северо-восток от ориентира



Площадь нестационарного торгового объекта 12,9 кв.м.

Координаты		
№	X	Y
1	886462.750	4235590.370
2	886464.710	4235595.150
3	886462.400	4235596.100
4	886460.440	4235591.320
1	886462.750	4235590.370

Графическая схема размещения нестационарного торгового объекта на территории Усть-Кутского муниципального образования (городского поселения), расположенного по адресу: РФ, Иркутская обл., г. Усть-Кут, в районе жилого дома № 42 по ул. Речников



Площадь нестационарного торгового объекта 9 кв.м.

Координаты		
№	X	Y
1	886349.200	4235415.910
2	886351.990	4235414.790
3	886350.790	4235411.780
4	886347.940	4235412.930
1	886349.200	4235415.910

Графическая схема размещения нестационарного торгового объекта на территории Усть-Кутского муниципального образования (городского поселения), расположенного по адресу: РФ, Иркутская обл., г. Усть-Кут, ул. Кирова, остановка «Бетонный»



Площадь нестационарного торгового объекта 24 кв.м.

Координаты		
№	X	Y
1	884723.530	4233250.970
2	884726.870	4233250.280
3	884728.460	4233257.250
4	884725.030	4233258.000
1	884723.530	4233250.970

Графическая схема размещения нестационарного торгового объекта на территории Усть-Кутского муниципального образования (городского поселения), расположенного по адресу: РФ, Иркутская обл., г. Усть-Кут, Белобородова, №ба, в 10 м, на северо-восток от ориентира



Площадь нестационарного торгового объекта 40 кв.м.

Координаты		
№	X	Y
1	885959.570	4234601.610
2	885962.750	4234608.730
3	885958.180	4234610.940
4	885954.960	4234603.610
1	885959.570	4234601.610

Графическая схема размещения нестационарного торгового объекта на территории Усть-Кутского муниципального образования (городского поселения), расположенного по адресу: РФ, Иркутская обл., г. Усть-Кут, Белобородова, №ба, в 10 м, на северо-восток от ориентира



Площадь нестационарного торгового объекта 12 кв.м.

№	Координаты	
	X	Y
1	885962.830	4234609.050
2	885964.050	4234611.870
3	885960.450	4234613.310
4	885959.280	4234610.630
1	885962.830	4234609.050

Графическая схема размещения нестационарного торгового объекта на территории Усть-Кутского муниципального образования (городского поселения), расположенного по адресу: РФ, Иркутская обл., г. Усть-Кут, ул. Кирова, 80, в 34 м на юго-запад от ориентира



Площадь нестационарного торгового объекта 20 кв.м.

Координаты		
№	X	Y
1	884357.750	4232146.410
2	884358.690	4232150.470
3	884353.970	4232151.610
4	884352.980	4232147.510
1	884357.750	4232146.410

Графическая схема размещения нестационарного торгового объекта на территории Усть-Кутского муниципального образования (городского поселения), расположенного по адресу: РФ, Иркутская обл., г. Усть-Кут, ул. Кирова, 88. Участок находится примерно в 8-10м на север от ориентира



Площадь нестационарного торгового объекта 8 кв.м.

Координаты		
№	X	Y
1	884531.600	4232483.980
2	884532.380	4232486.970
3	884535.080	4232486.270
4	884534.310	4232483.280
1	884531.600	4232483.980

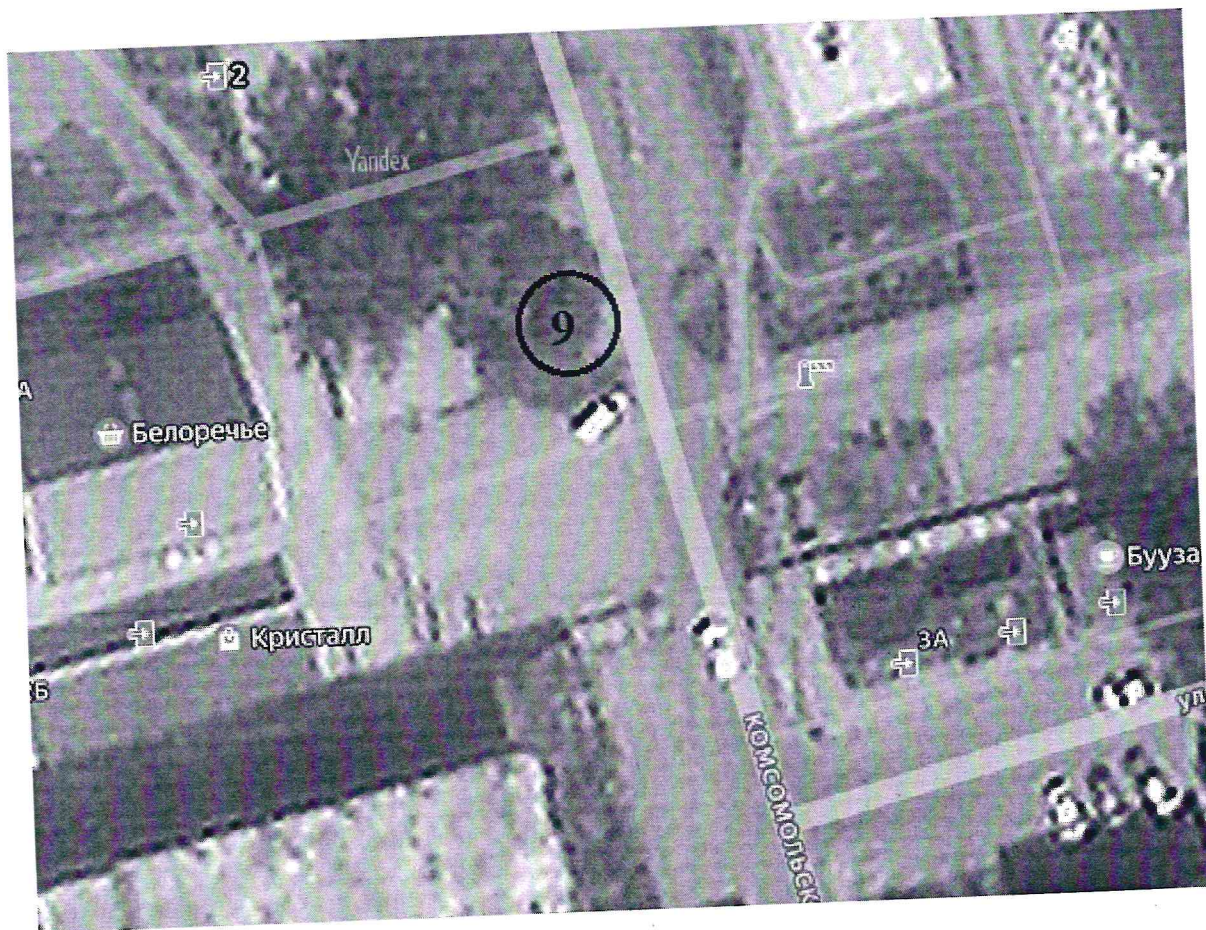
Графическая схема размещения нестационарного торгового объекта на территории Усть-Кутского муниципального образования (городского поселения), расположенного по адресу: РФ, Иркутская обл., г. Усть-Кут, ул. Вернадского, 1а, участок находится в 10 м на восток от ориентира



Площадь нестационарного торгового объекта 70 кв.м.

Координаты		
№	X	Y
1	887195.620	4238437.280
2	887195.620	4238441.910
3	887203.280	4238441.910
4	887203.280	4238437.280
1	887195.620	4238437.280

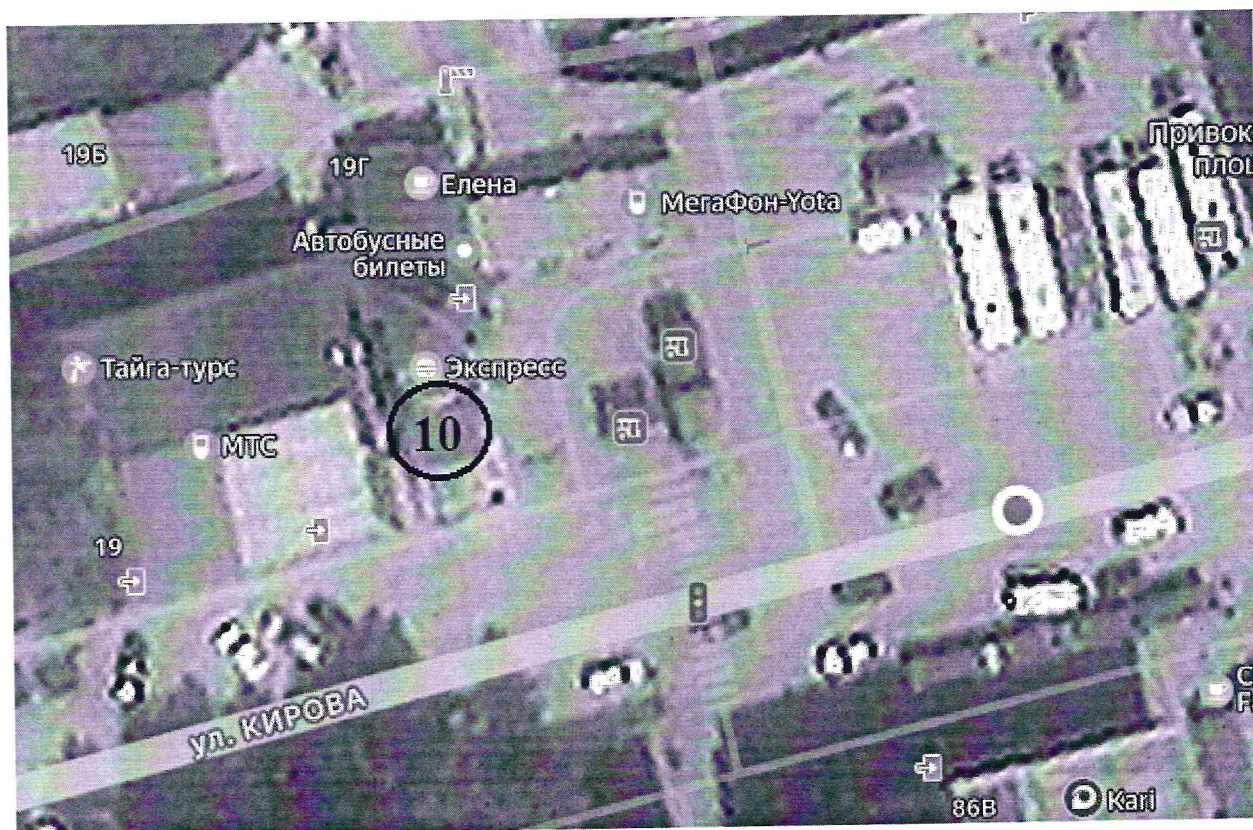
Графическая схема размещения нестационарного торгового объекта на территории Усть-Кутского муниципального образования (городского поселения), расположенного по адресу: РФ, Иркутская обл., г. Усть-Кут, пер. Комсомольский, 2А, участок находится в 17м на северо-восток от ориентира



Площадь нестационарного торгового объекта 18 кв.м.

Координаты		
№	X	Y
1	884380.070	4232111.300
2	884381.080	4232115.160
3	884376.770	4232116.280
4	884375.770	4232112.320
1	884380.070	4232111.300

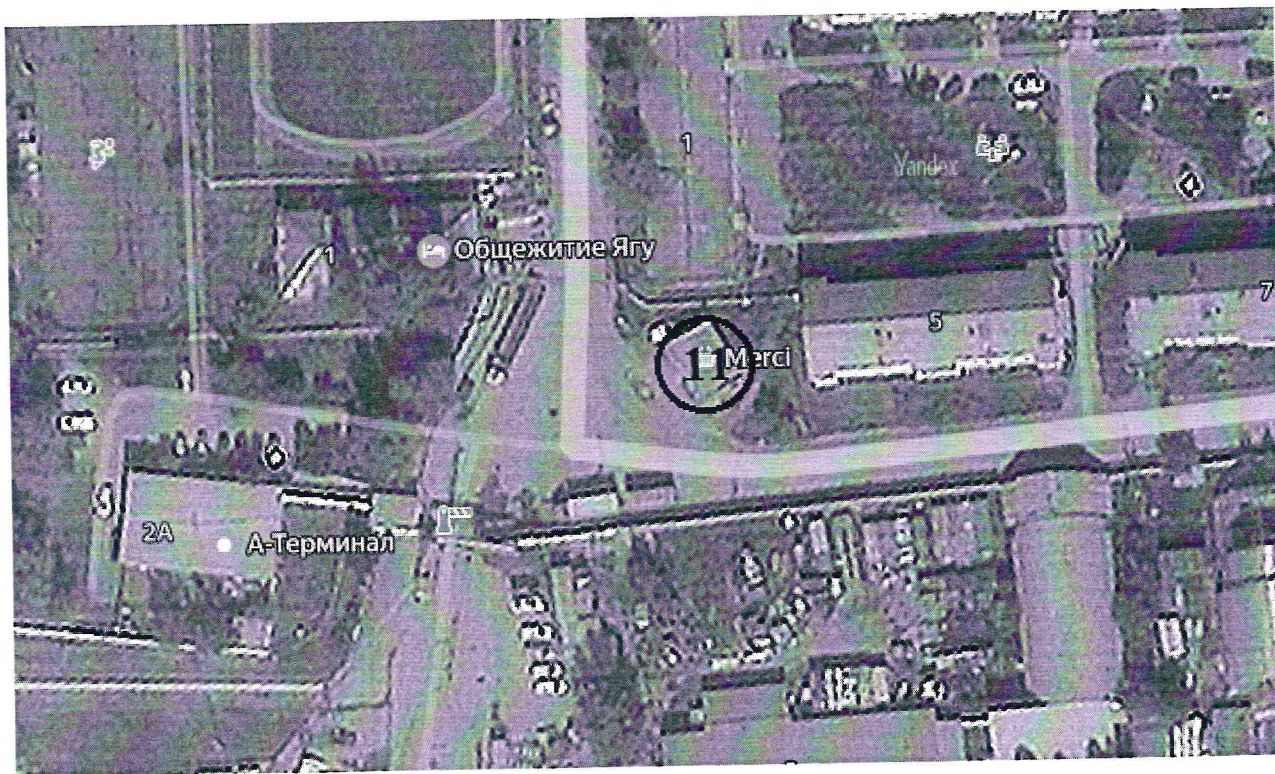
Графическая схема размещения нестационарного торгового объекта на территории Усть-Кутского муниципального образования (городского поселения), расположенного по адресу: РФ, Иркутская обл., г. Усть-Кут, ул. Кирова на привокзальной площади



Площадь нестационарного торгового объекта 24 кв.м.

№	Координаты	
	X	Y
1	884529.210	4232337.730
2	884530.060	4232342.960
3	884525.650	4232343.680
4	884524.800	4232338.450
1	884529.210	4232337.730

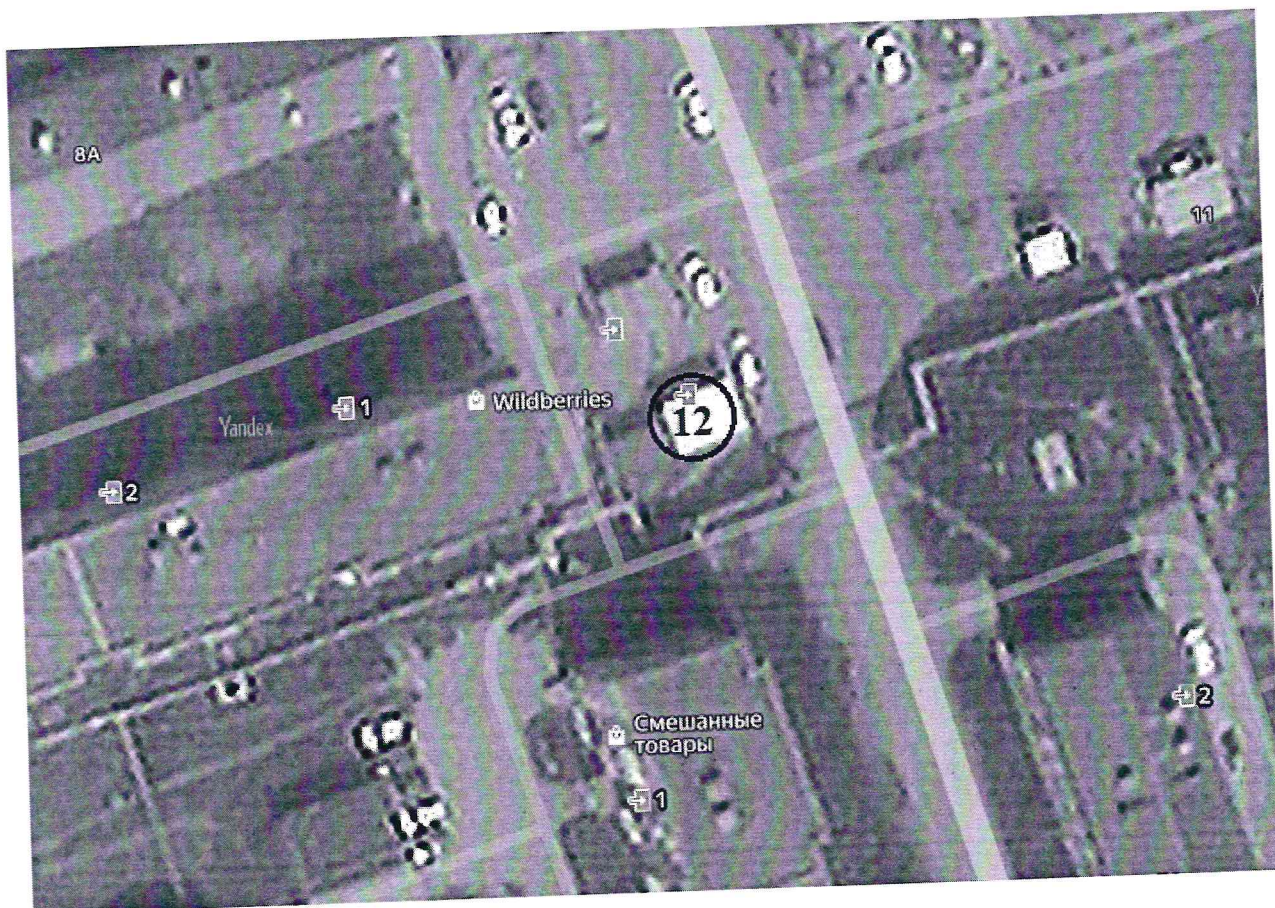
Графическая схема размещения нестационарного торгового объекта на территории Усть-Кутского муниципального образования (городского поселения), расположенного по адресу: РФ, Иркутская обл., г. Усть-Кут, ул. Геологическая 5, участок находится в 22 метрах на юго-запад от ориентира



Площадь нестационарного торгового объекта 60 кв.м.

Координаты		
№	X	Y
1	886889.700	4238461.190
2	886884.940	4238467.770
3	886890.910	4238472.090
4	886895.670	4238465.510
1	886889.700	4238461.190

Графическая схема размещения нестационарного торгового объекта на территории Усть-Кутского муниципального образования (городского поселения), расположенного по адресу: РФ, Иркутская обл., г. Усть-Кут, ул. Ленработчих, 8, участок находится в 10 м на юго-восток от ориентира



Площадь нестационарного торгового объекта 80 кв.м.

Координаты		
№	X	Y
1	885562.600	4235160.070
2	885571.970	4235157.210
3	885569.610	4235149.340
4	885560.260	4235152.210
1	885562.600	4235160.070

Графическая схема размещения нестационарного торгового объекта на территории Усть-Кутского муниципального образования (городского поселения), расположенного по адресу: РФ, Иркутская обл., г. Усть-Кут, ул. Кирова, 80. Участок находится в 30 м на юго-запад от ориентира



Площадь нестационарного торгового объекта 36 кв.м.

Координаты		
№	X	Y
1	884359.510	4232152.930
2	884361.290	4232159.210
3	884356.040	4232160.700
4	884354.260	4232154.420
1	884359.510	4232152.930

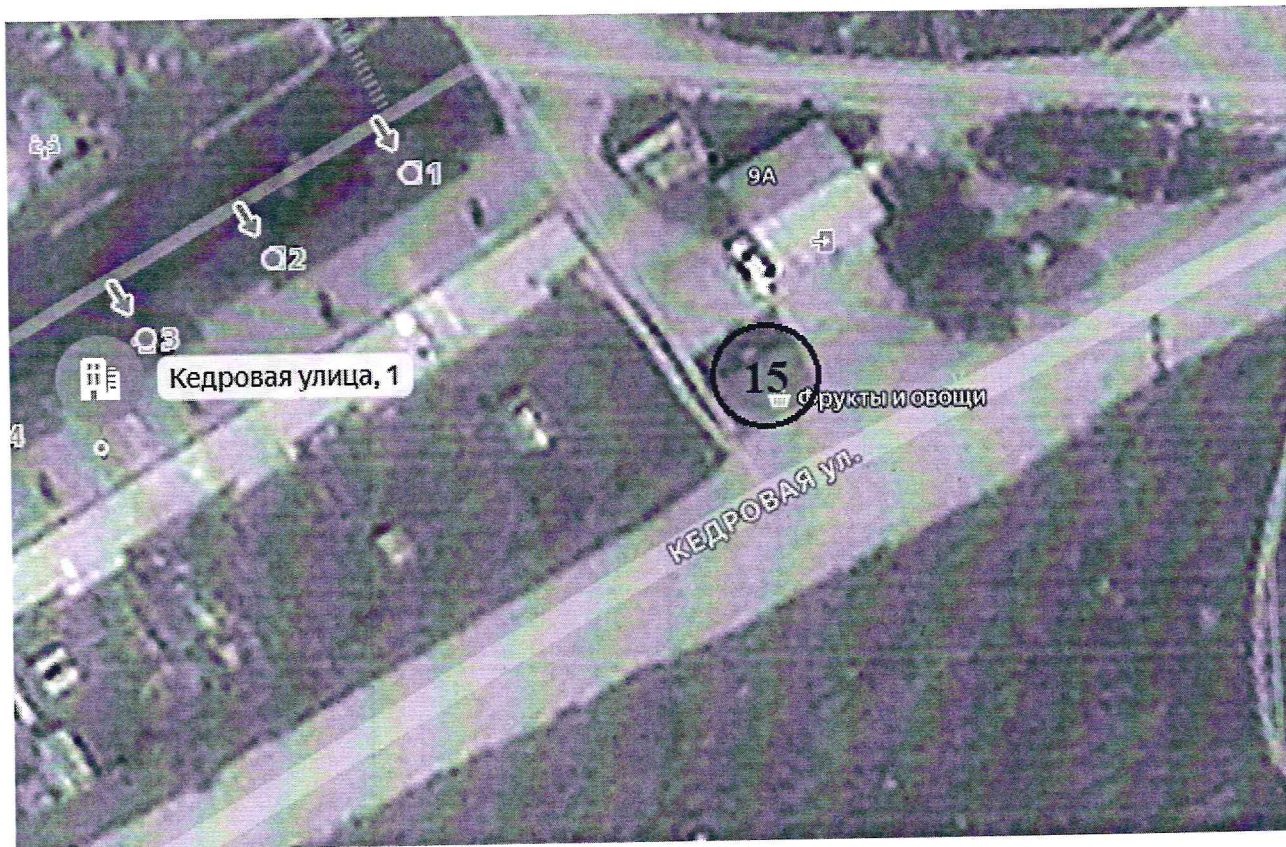
Графическая схема размещения нестационарного торгового объекта на территории Усть-Кутского муниципального образования (городского поселения), расположенного по адресу: РФ, Иркутская обл., г. Усть-Кут, ул. Нефтяников, д. 10В участок находится в 23 м на юго-восток от ориентира



Площадь нестационарного торгового объекта 9 кв.м.

Координаты		
№	X	Y
1	887053.840	4240483.490
2	887053.840	4240486.430
3	887050.680	4240486.430
4	887050.680	4240483.490
1	887053.840	4240483.490

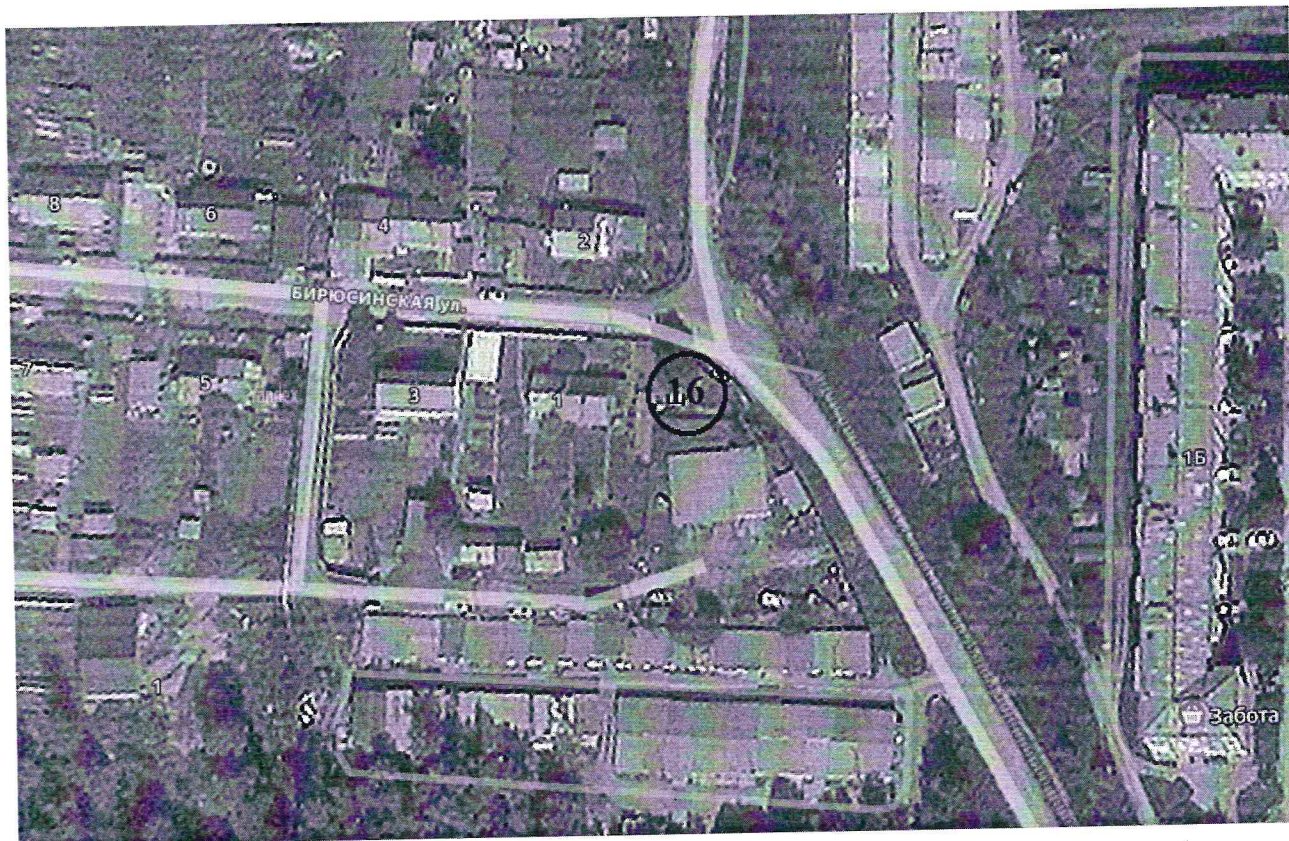
Графическая схема размещения нестационарного торгового объекта на территории Усть-Кутского муниципального образования (городского поселения), расположенного по адресу: РФ, Иркутская обл., г. Усть-Кут, ориентир здание по ул. Кедровая, 1



Площадь нестационарного торгового объекта 24 кв.м.

Координаты		
№	X	Y
1	885248.570	4232398.310
2	885250.930	4232402.150
3	885246.340	4232404.890
4	885244.040	4232401.100
1	885248.570	4232398.310

Графическая схема размещения нестационарного торгового объекта на территории Усть-Кутского муниципального образования (городского поселения), расположенного по адресу: РФ, Иркутская обл., г. Усть-Кут, в районе жилого дома №1 по ул. Бирюсинская



Площадь нестационарного торгового объекта 20 кв.м.

Координаты		
№	X	Y
1	887208.500	4240053.510
2	887208.500	4240057.420
3	887203.490	4240057.420
4	887203.490	4240053.510
1	887208.500	4240053.510

Графическая схема размещения нестационарного торгового объекта на территории Усть-Кутского муниципального образования (городского поселения), расположенного по адресу: РФ, Иркутская обл., г. Усть-Кут, ул. Ленрабочих № 8. Участок находится примерно в 6м на северо-восток от ориентира



Площадь нестационарного торгового объекта 12 кв.м.

Координаты		
№	X	Y
1	885574.58	4235150.26
2	885573.23	4235146.03
3	885575.91	4235145.18
4	885577.26	4235149.41
1	885574.58	4235150.26

Графическая схема размещения нестационарного торгового объекта на территории Усть-Кутского муниципального образования (городского поселения), расположенного по адресу: РФ, Иркутская обл., г. Усть-Кут, в районе переулка Цеховой № 1



Площадь нестационарного торгового объекта 9 кв.м.

Координаты		
№	X	Y
1	886479.470	4236235.330
2	886479.540	4236238.940
3	886477.010	4236239.020
4	886476.950	4236235.300
1	886479.470	4236235.330

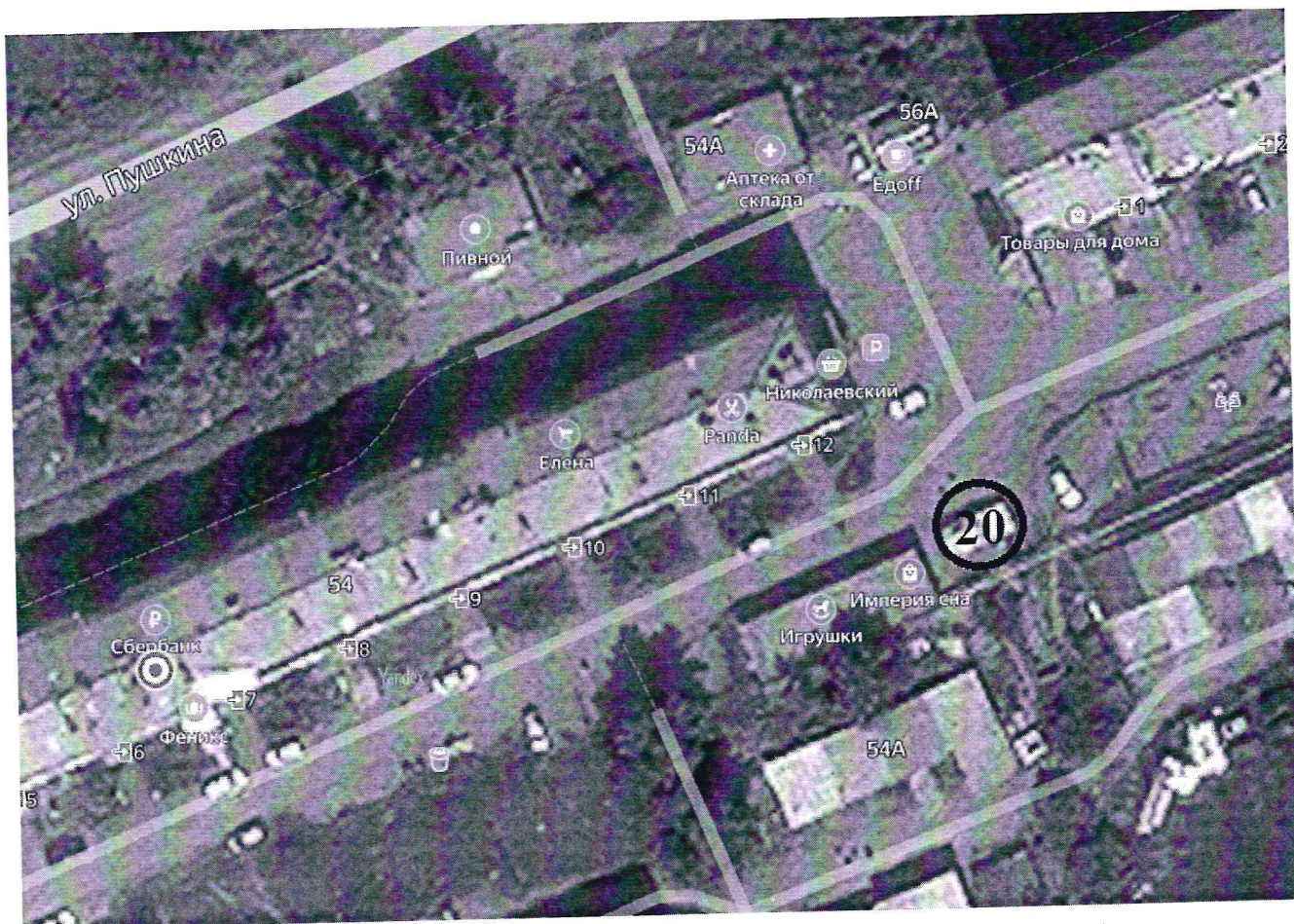
Графическая схема размещения нестационарного торгового объекта на территории Усть-Кутского муниципального образования (городского поселения), расположенного по адресу: г. Усть-Кут, ул. Нефтяников, 1Г. Участок находится в 10 м на север от ориентира



Площадь нестационарного торгового объекта 60 кв.м.

Координаты		
№	X	Y
1	887192.440	4238436.640
2	887192.520	4238442.590
3	887186.450	4238442.670
4	887186.370	4238436.720
1	887192.440	4238436.640

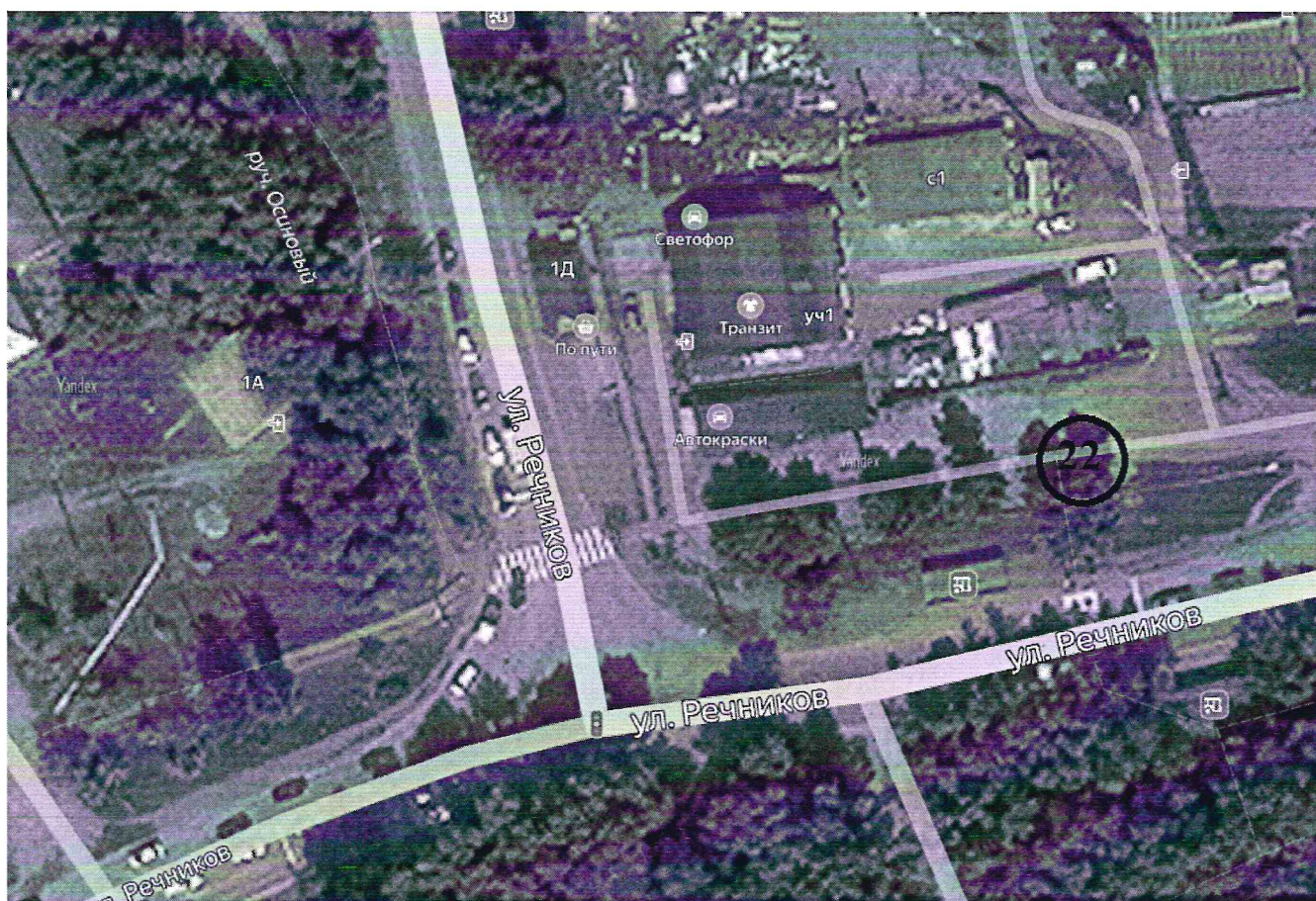
Графическая схема размещения нестационарного торгового объекта на территории Усть-Кутского муниципального образования (городского поселения), расположенного по адресу: РФ, Иркутская обл., г. Усть-Кут, ул. Пушкина, с южной стороны участка, расположенного между домами № 54 и № 56



Площадь нестационарного торгового объекта 12,9 кв.м.

Координаты		
№	X	Y
1	886842.310	4235427.210
2	886843.340	4235429.810
3	886839.290	4235431.600
4	886838.060	4235429.070
1	886842.310	4235427.210

Графическая схема размещения нестационарного торгового объекта на территории Усть-Кутского муниципального образования (городского поселения), расположенного по адресу: РФ, Иркутская обл., г. Усть-Кут, ул. Речников, в 20 метрах на северо-восток от остановочного пункта «Техучилище»



Площадь нестационарного торгового объекта 30 кв.м.

Координаты		
№	X	Y
1	885814.860	4234066.220
2	885815.190	4234070.870
3	885821.670	4234070.410
4	885821.360	4234065.780
1	885814.860	4234066.220

Графическая схема размещения нестационарного торгового объекта на территории Усть-Кутского муниципального образования (городского поселения), расположенного по адресу: РФ, Иркутская обл., г. Усть-Кут, поселок «Закута», местоположение установлено относительно ориентира. Ориентир конечная остановка маршрута № 13



Площадь нестационарного торгового объекта 9 кв.м.

Координаты		
№	X	Y
1	881779.230	4226188.240
2	881779.230	4226190.880
3	881775.950	4226190.880
4	881775.950	4226188.240
1	881779.230	4226188.240

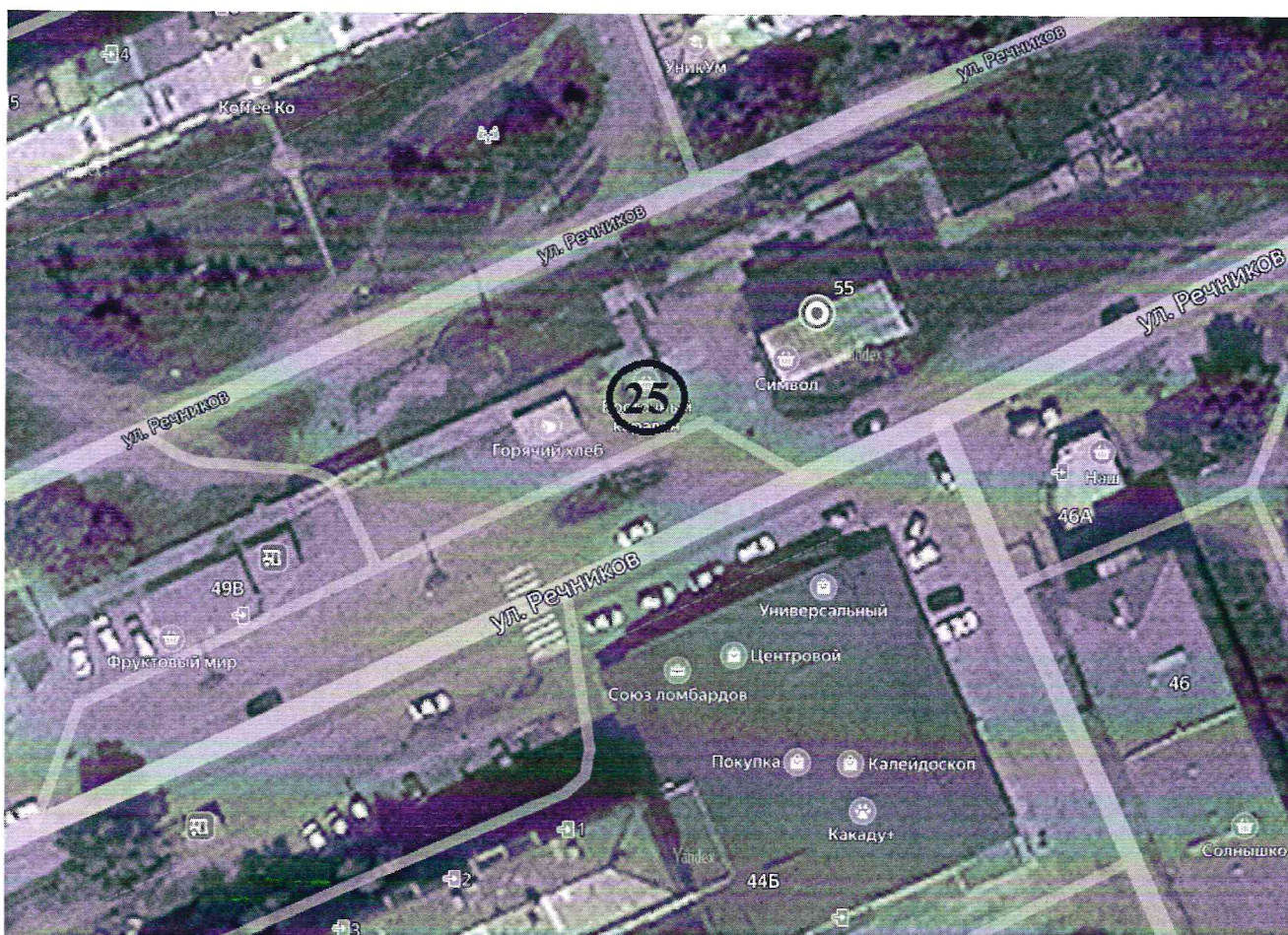
Графическая схема размещения нестационарного торгового объекта на территории Усть-Кутского муниципального образования (городского поселения), расположенного по адресу: РФ, Иркутская обл., Усть-Кутский р-н, в районе СОТ «Ясный»



Площадь нестационарного торгового объекта 9 кв.м.

Координаты		
№	X	Y
1	883620.690	4220708.810
2	883622.380	4220711.570
3	883619.840	4220713.100
4	883618.170	4220710.380
1	883620.690	4220708.810

Графическая схема размещения нестационарного торгового объекта на территории Усть-Кутского муниципального образования (городского поселения), расположенного по адресу: РФ, Иркутская обл., г. Усть-Кут, ул. Речников, 55. Участок находится в 13м на запад от ориентира



Площадь нестационарного торгового объекта 24 кв.м.

№	Координаты	
	X	Y
1	886472.030	4235608.710
2	886474.740	4235614.040
3	886471.160	4235615.860
4	886468.450	4235610.530
1	886472.030	4235608.710

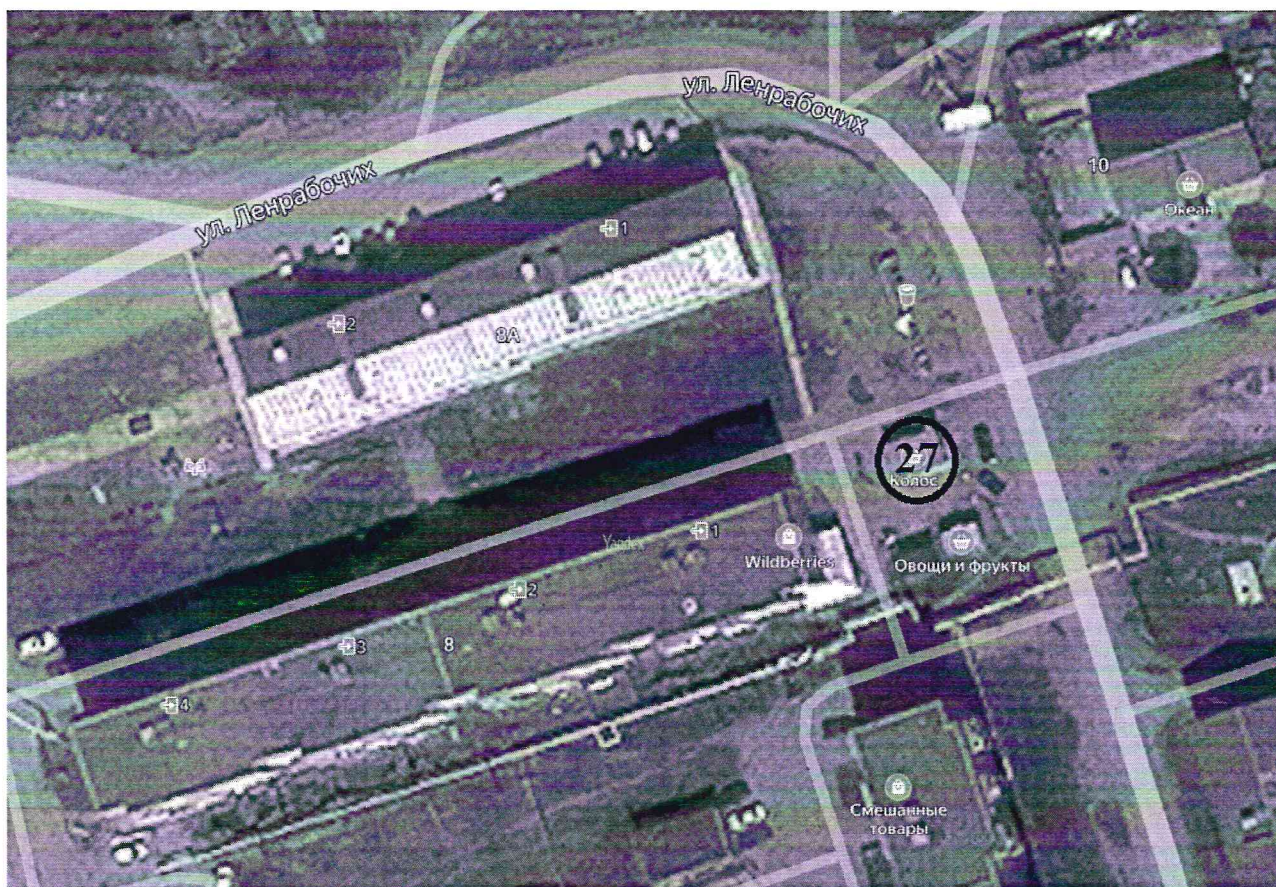
Графическая схема размещения нестационарного торгового объекта на территории Усть-Кутского муниципального образования (городского поселения), расположенного по адресу: РФ, Иркутская обл., г. Усть-Кут, ул. Калинина, в 9 метрах на северо-восток от здания по ул. Калинина, 6



Площадь нестационарного торгового объекта 24 кв.м.

Координаты		
№	X	Y
1	884402.520	4232424.750
2	884406.810	4232423.760
3	884408.200	4232429.060
4	884404.060	4232430.090
1	884402.520	4232424.750

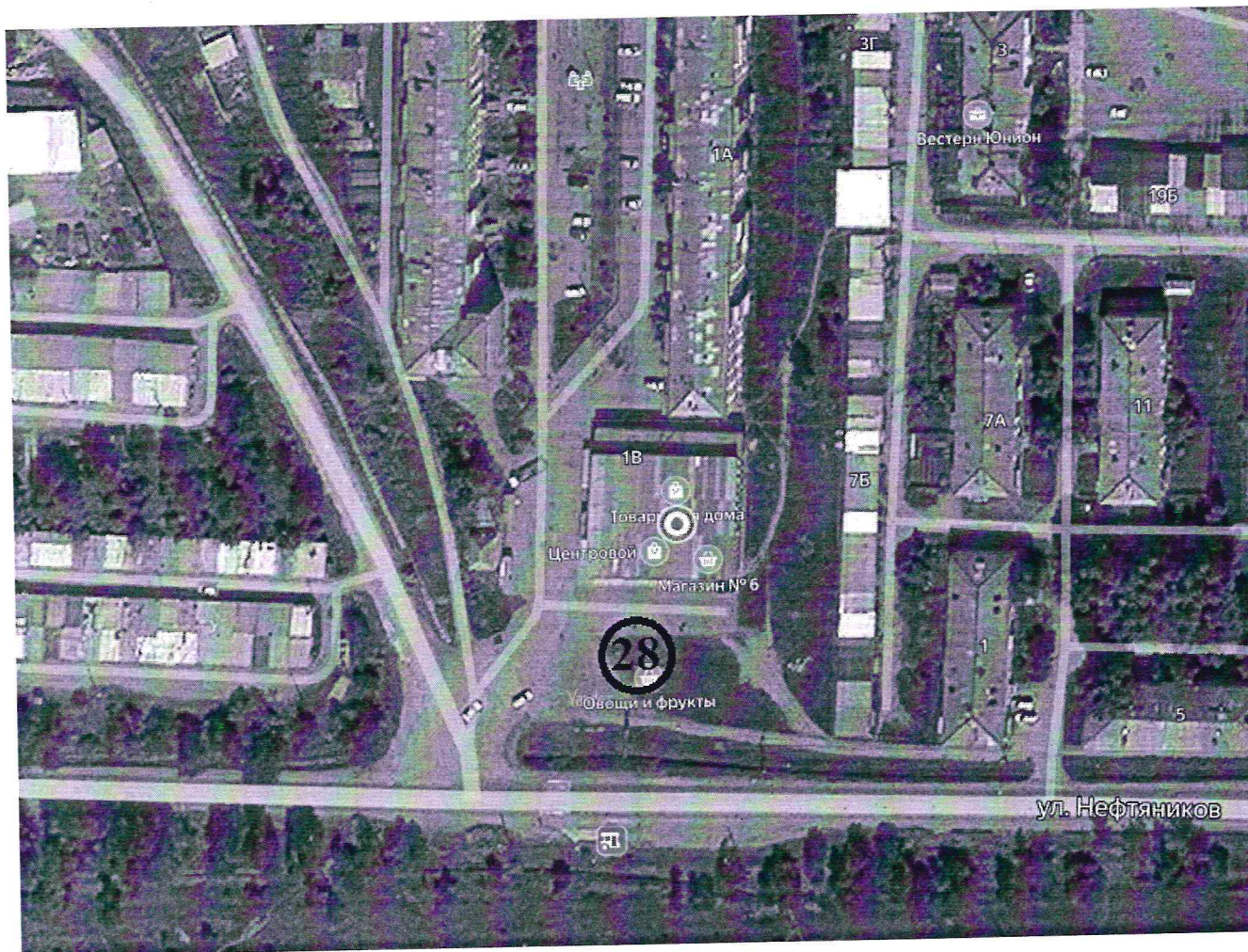
Графическая схема размещения нестационарного торгового объекта на территории Усть-Кутского муниципального образования (городского поселения), расположенного по адресу: РФ, Иркутская обл., г. Усть-Кут, ул. Ленрабочих, 8 в 10 м на северо-восток от ориентира



Площадь нестационарного торгового объекта 20 кв.м.

Координаты		
№	X	Y
1	885579.320	4235149.490
2	885580.540	4235154.050
3	885576.620	4235155.290
4	885575.130	4235150.640
1	885579.320	4235149.490

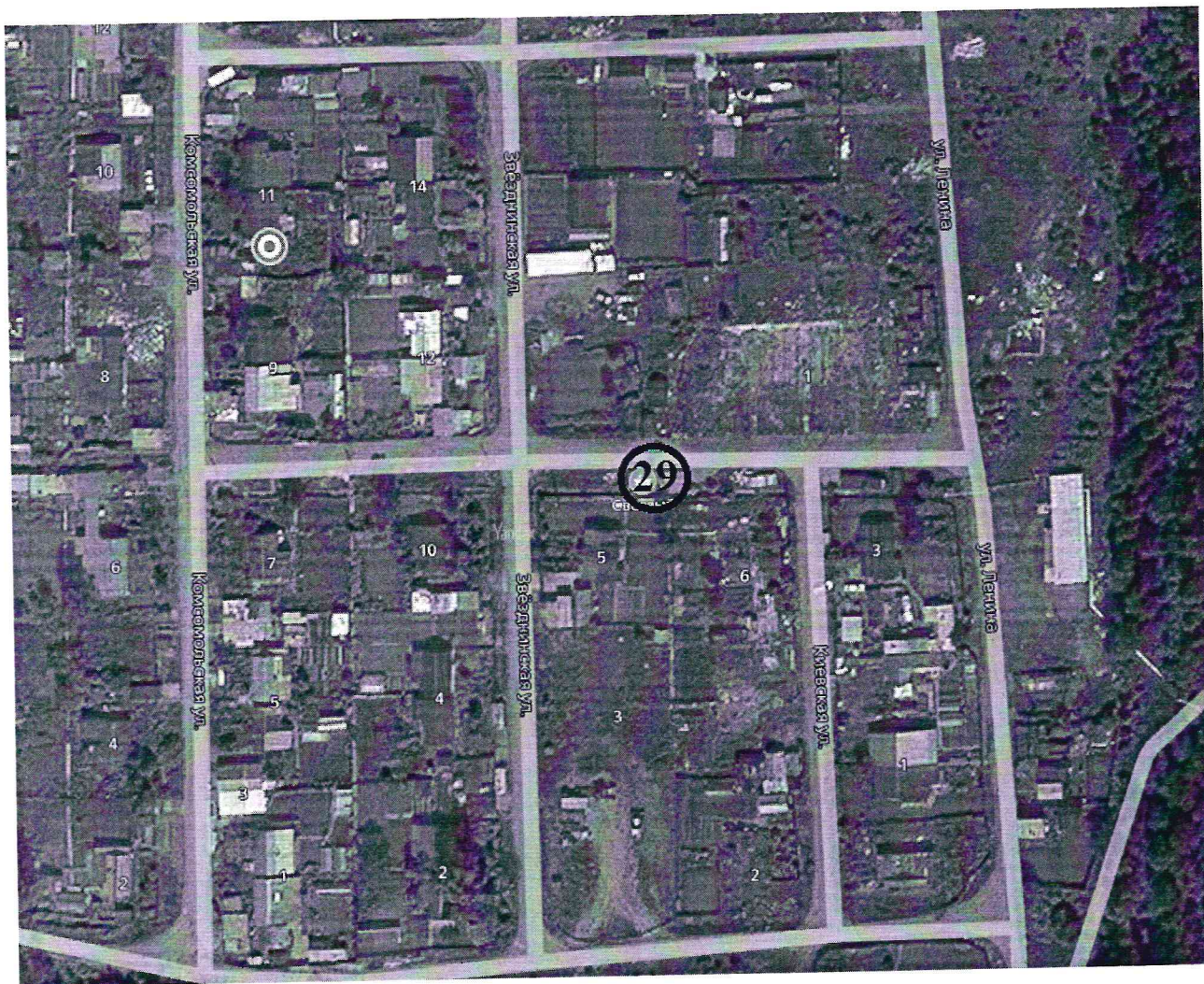
Графическая схема размещения нестационарного торгового объекта на территории Усть-Кутского муниципального образования (городского поселения), расположенного по адресу: РФ, Иркутская обл., г. Усть-Кут, ул. Нефтяников 1В, в 20 метрах на юго-запад от ориентира



Площадь нестационарного торгового объекта 35 кв.м.

Координаты		
№	X	Y
1	887047.460	4240492.350
2	887047.460	4240499.010
3	887052.830	4240499.060
4	887052.870	4240492.390
1	887047.460	4240492.350

Графическая схема размещения нестационарного торгового объекта на территории Усть-Кутского муниципального образования (городского поселения), расположенного по адресу: РФ, Иркутская обл., г. Усть-Кут, ориентир: ул. Ленина, дом № 1, участок расположен в 45 м на юго-запад от ориентира



Площадь нестационарного торгового объекта 16 кв.м.

№	Координаты	
	X	Y
1	888234.690	4239163.690
2	888234.490	4239168.510
3	888237.900	4239168.690
4	888238.190	4239163.920
1	888234.690	4239163.690

Графическая схема размещения нестационарного торгового объекта на территории Усть-Кутского муниципального образования (городского поселения), расположенного по адресу: Ф, Иркутская обл., г. Усть-Кут, ул. Ленрабочих, 12, в 20м на запад от ориентира



Площадь нестационарного торгового объекта 24 кв.м.

Координаты		
№	X	Y
1	885579.260	4235191.920
2	885581.530	4235198.490
3	885578.300	4235199.590
4	885576.060	4235193.030
1	885579.260	4235191.920

Графическая схема размещения нестационарного торгового объекта на территории Усть-Кутского муниципального образования (городского поселения), расположенного по адресу: РФ, Иркутская обл., г. Усть-Кут, ориентир: ул.2-я Набережная, 2. Участок находится в 19 м на юг от ориентира



Площадь нестационарного торгового объекта 35 кв.м.

№	Координаты	
	X	Y
1	888304.780	4246200.140
2	888308.020	4246205.330
3	888303.160	4246208.330
4	888299.930	4246203.200
1	888304.780	4246200.140

Графическая схема размещения нестационарного торгового объекта на территории Усть-Кутского муниципального образования (городского поселения), расположенного по адресу: РФ, Иркутская обл., г. Усть-Кут, ориентир: ул. Реброва-Денисова, 8. Участок находится в 20 м на север от ориентира



Площадь нестационарного торгового объекта 25 кв.м.

Координаты		
№	X	Y
1	884546.130	4233159.490
2	884547.260	4233165.300
3	884542.970	4233166.250
4	884542.020	4233160.260
1	884546.130	4233159.490

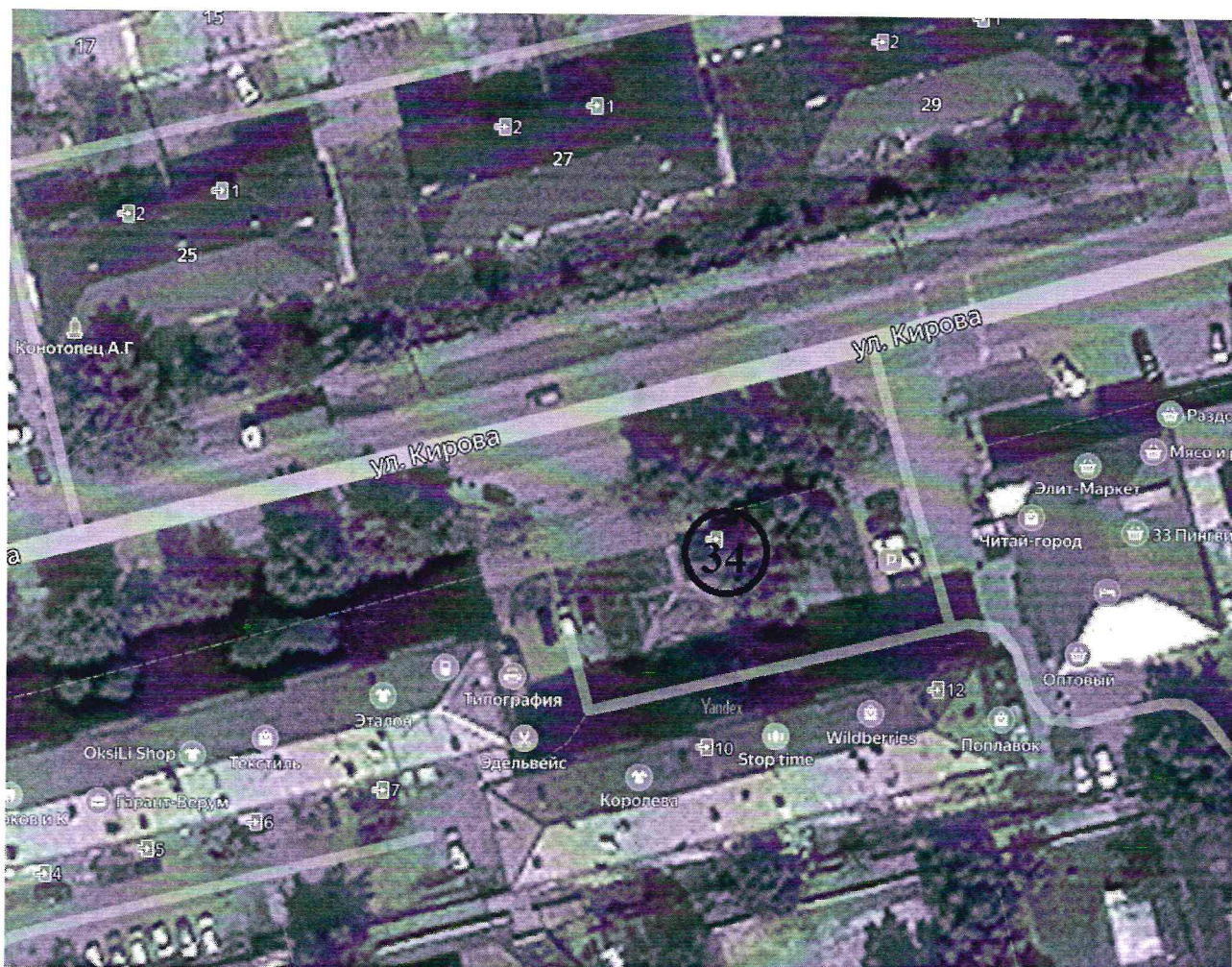
Графическая схема размещения нестационарного торгового объекта на территории Усть-Кутского муниципального образования (городского поселения), расположенного по адресу: РФ, Иркутская обл., г. Усть-Кут, ориентир: ул. Пушкина, 72. Участок находится в 13 м на юго-запад от ориентира



Площадь нестационарного торгового объекта 25 кв.м.

Координаты		
№	X	Y
1	887101.080	4235964.030
2	887102.980	4235968.860
3	887098.360	4235970.550
4	887096.710	4235965.700
1	887101.080	4235964.030

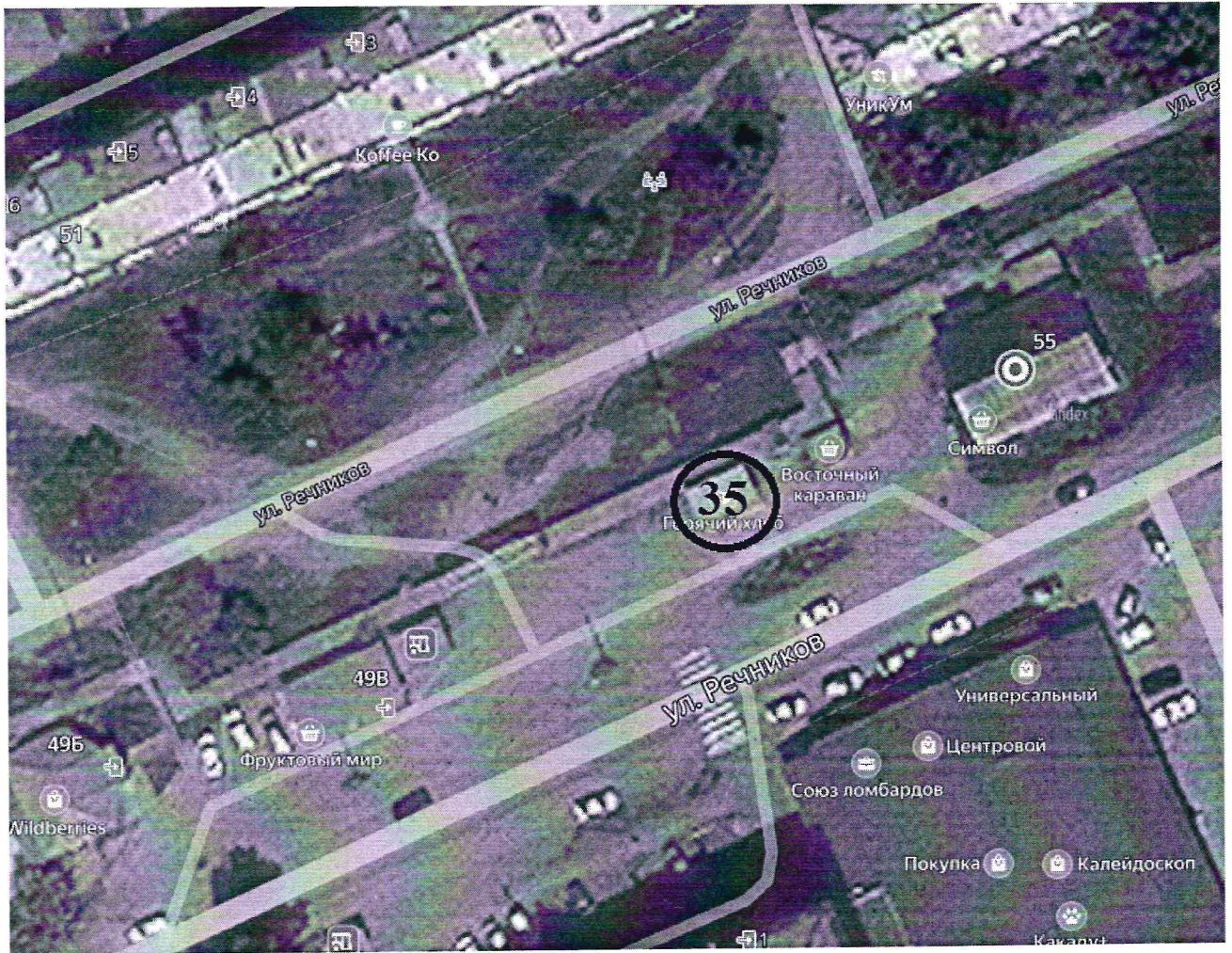
Графическая схема размещения нестационарного торгового объекта на территории Усть-Кутского муниципального образования (городского поселения), расположенного по адресу: РФ, Иркутская обл., г. Усть-Кут, в 43 м на юг от дома № 27 по ул. Кирова



Площадь нестационарного торгового объекта 21,6 кв.м.

Координаты		
№	X	Y
1	884569.380	4232678.860
2	884570.550	4232683.460
3	884574.970	4232682.340
4	884573.830	4232677.750
1	884569.380	4232678.860

Графическая схема размещения нестационарного торгового объекта на территории Усть-Кутского муниципального образования (городского поселения), расположенного по адресу: РФ, Иркутская обл., г. Усть-Кут, ул. Речников, 55. Участок находится в 20 м на запад от ориентира



Площадь нестационарного торгового объекта 24 кв.м.

Координаты		
№	X	Y
1	886466.890	4235597.380
2	886468.540	4235601.640
3	886463.580	4235603.560
4	886461.930	4235599.300
1	886466.890	4235597.380

Графическая схема размещения нестационарного торгового объекта на территории Усть-Кутского муниципального образования (городского поселения), расположенного по адресу: РФ, Иркутская обл., г. Усть-Кут, Участок находится примерно в 6 м с южной стороны жилого дома по ул. Пушкина, 101



Площадь нестационарного торгового объекта 24 кв.м.

Координаты		
№	X	Y
1	887270.780	4236090.700
2	887272.520	4236095.440
3	887277.070	4236093.770
4	887275.330	4236089.030
1	887270.780	4236090.700

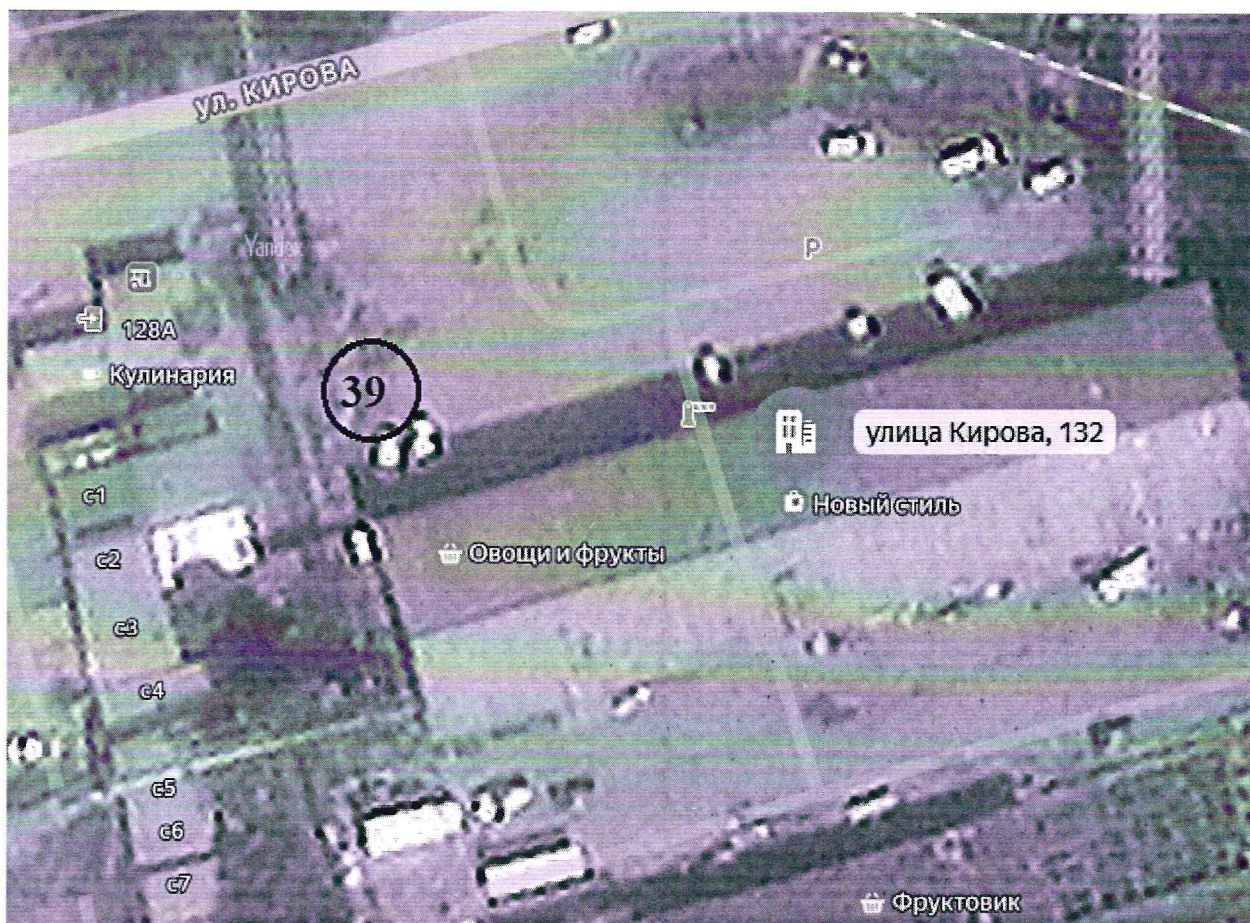
Графическая схема размещения нестационарного торгового объекта на территории Усть-Кутского муниципального образования (городского поселения), расположенного по адресу: РФ, Иркутская обл., г. Усть-Кут, ул. Кирова, 132, в 14 метрах на север от ориентира



Площадь нестационарного торгового объекта 10 кв.м.

Координаты		
№	X	Y
1	884725.000	4233278.900
2	884726.450	4233284.400
3	884719.570	4233286.210
4	884718.120	4233280.710
1	884725.000	4233278.900

Графическая схема размещения нестационарного торгового объекта на территории Усть-Кутского муниципального образования (городского поселения), расположенного по адресу: РФ, Иркутская обл., г. Усть-Кут, ул. Кирова, 132, в 2 метрах на север от ориентира



Площадь нестационарного торгового объекта 40 кв.м.

Координаты		
№	X	Y
1	884728.200	4233278.020
2	884729.070	4233281.220
3	884725.930	4233282.070
4	884725.060	4233278.870
1	884728.200	4233278.020

Графическая схема размещения нестационарного торгового объекта на территории Усть-Кутского муниципального образования (городского поселения), расположенного по адресу: РФ, Иркутская обл., г. Усть-Кут, остановка Депутатская (нечет), в 9 метрах на северо-восток от ориентира



Площадь нестационарного торгового объекта 24 кв.м.

Координаты		
№	X	Y
1	882424.410	4226986.020
2	882430.530	4226988.050
3	882431.720	4226984.450
4	882425.580	4226982.440
1	882424.410	4226986.020

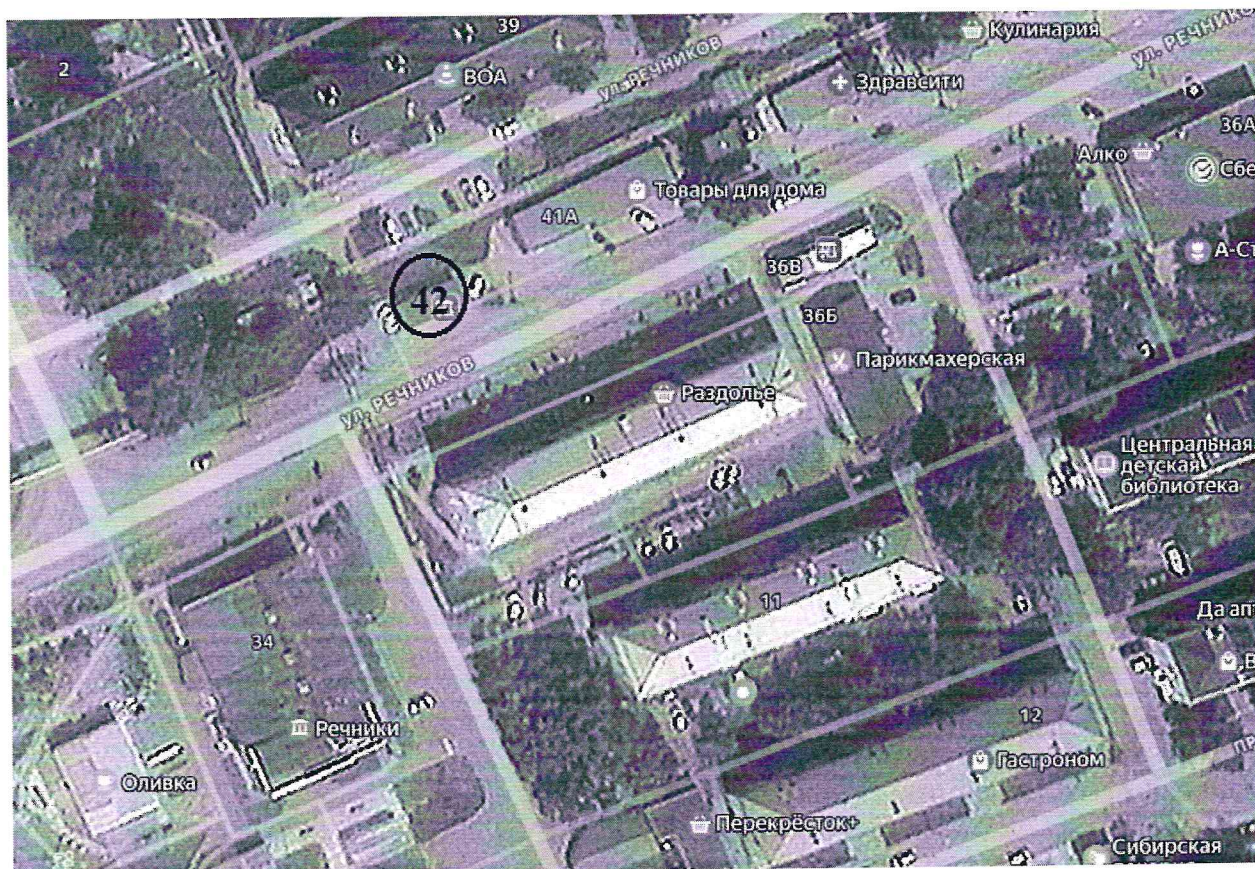
Графическая схема размещения нестационарного торгового объекта на территории Усть-Кутского муниципального образования (городского поселения), расположенного по адресу: РФ, Иркутская обл., г. Усть-Кут, ул. Пролетарская, 12, участок находится в 25м на юго-восток



Площадь нестационарного торгового объекта 30 кв.м.

Координаты		
№	X	Y
1	886114.380	4235178.530
2	886108.730	4235180.540
3	886107.040	4235175.780
4	886112.690	4235173.770
1	886114.380	4235178.530

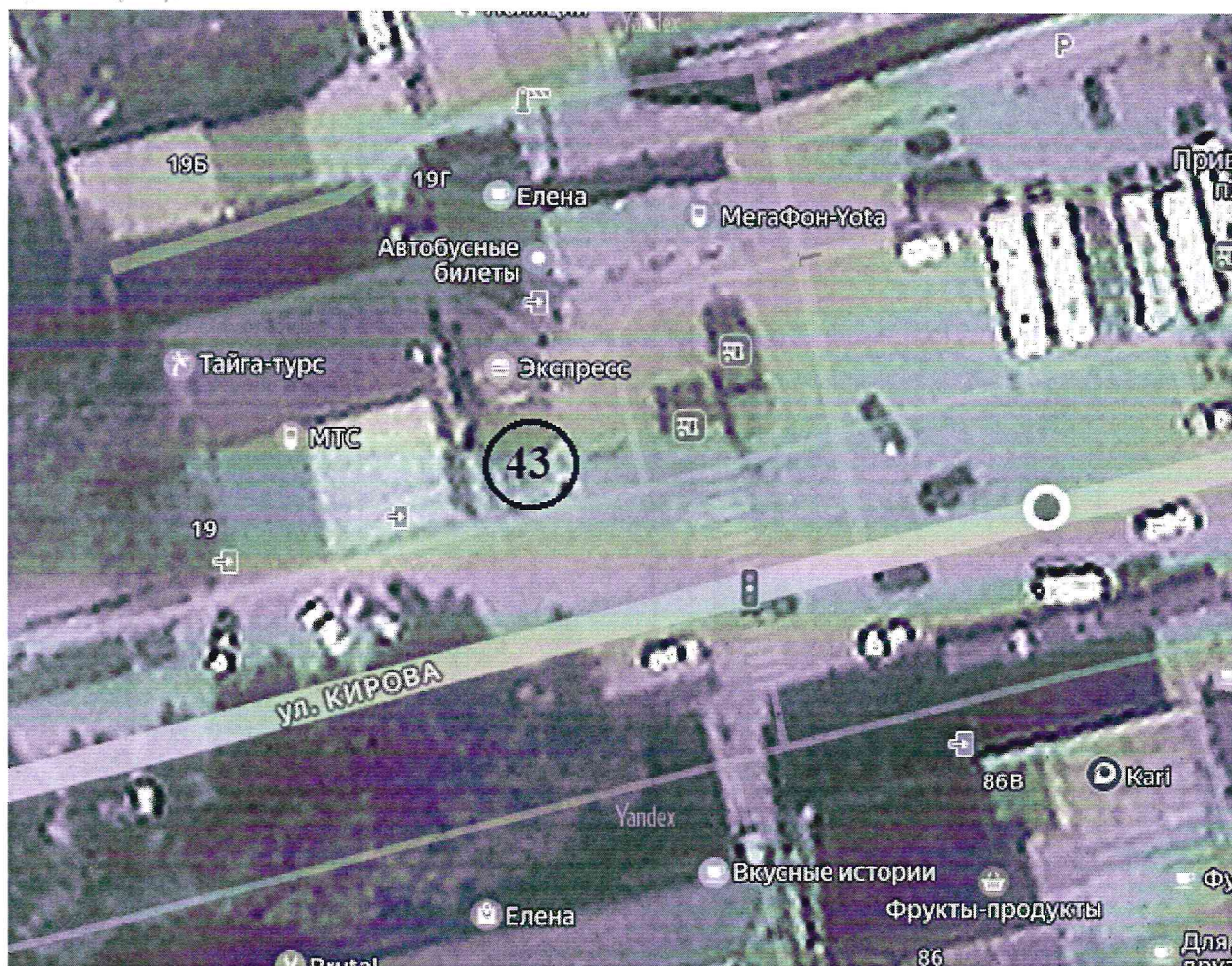
Графическая схема размещения нестационарного торгового объекта на территории Усть-Кутского муниципального образования (городского поселения), расположенного по адресу: РФ, Иркутская обл., г. Усть-Кут, ул. Речников, 41А, в 30м на юго-запад от ориентира (остановочный пункт «Дзержинского»).



Площадь нестационарного торгового объекта 30 кв.м.

Координаты		
№	X	Y
1	886226.920	4235058.980
2	886231.490	4235070.140
3	886229.170	4235071.090
4	886224.600	4235059.930
1	886226.920	4235058.980

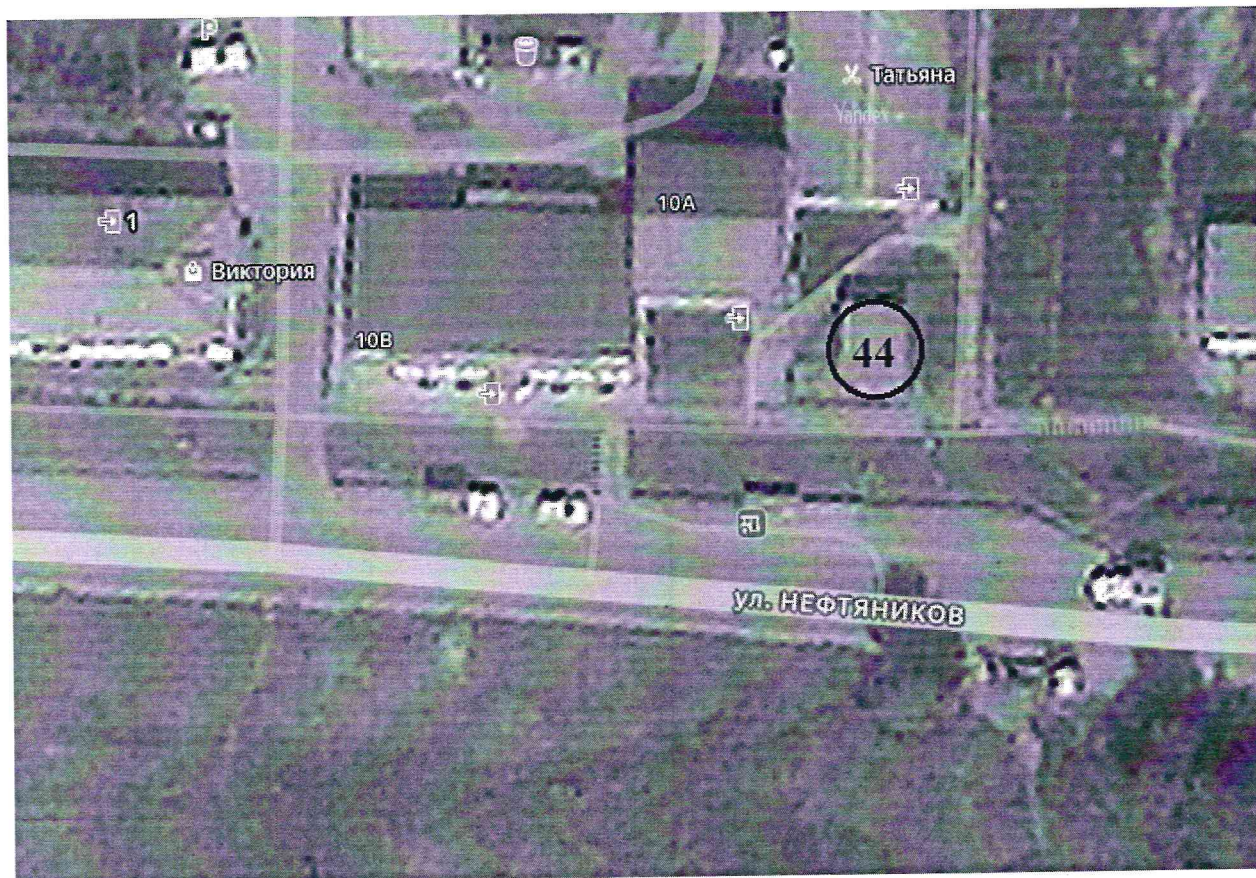
Графическая схема размещения нестационарного торгового объекта на территории Усть-Кутского муниципального образования (городского поселения), расположенного по адресу: РФ, Иркутская обл., г. Усть-Кут, ул. Кирова на привокзальной площади



Площадь нестационарного торгового объекта 24 кв.м.

Координаты		
№	X	Y
1	884524.800	884524.800
2	884525.650	884525.650
3	884521.220	884521.220
4	884520.370	884520.370
1	884524.800	884524.800

Графическая схема размещения нестационарного торгового объекта на территории Усть-Кутского муниципального образования (городского поселения), расположенного по адресу: РФ, Иркутская обл., г. Усть-Кут, ул. Нефтяников 10В, в 5 метрах на восток от ориентира



Площадь нестационарного торгового объекта 40 кв.м.

Координаты		
№	X	Y
1	887047.460	4240492.350
2	887047.460	4240499.010
3	887052.830	4240499.060
4	887052.870	4240492.390
1	887047.460	4240492.350

Графическая схема размещения нестационарного торгового объекта на территории Усть-Кутского муниципального образования (городского поселения), расположенного по адресу: РФ, Иркутская обл., г. Усть-Кут, в 11 метрах на юго-запад со стороны здания по ул. Котовского, 5



Площадь нестационарного торгового объекта 12 кв.м.

Координаты		
№	X	Y
1	885817.080	4233917.060
2	885819.520	4233920.240
3	885817.170	4233922.040
4	885814.730	4233918.860
1	885817.080	4233917.060

Графическая схема размещения нестационарного торгового объекта на территории Усть-Кутского муниципального образования (городского поселения), расположенного по адресу: РФ, Иркутская обл., г. Усть-Кут, в 15 метрах на юго-запад со стороны здания по ул. Котовского, 5



Площадь нестационарного торгового объекта 12 кв.м.

Координаты		
№	X	Y
1	885813.940	4233919.380
2	885816.380	4233922.560
3	885814.030	4233924.360
4	885811.590	4233921.180
1	885813.940	4233919.380

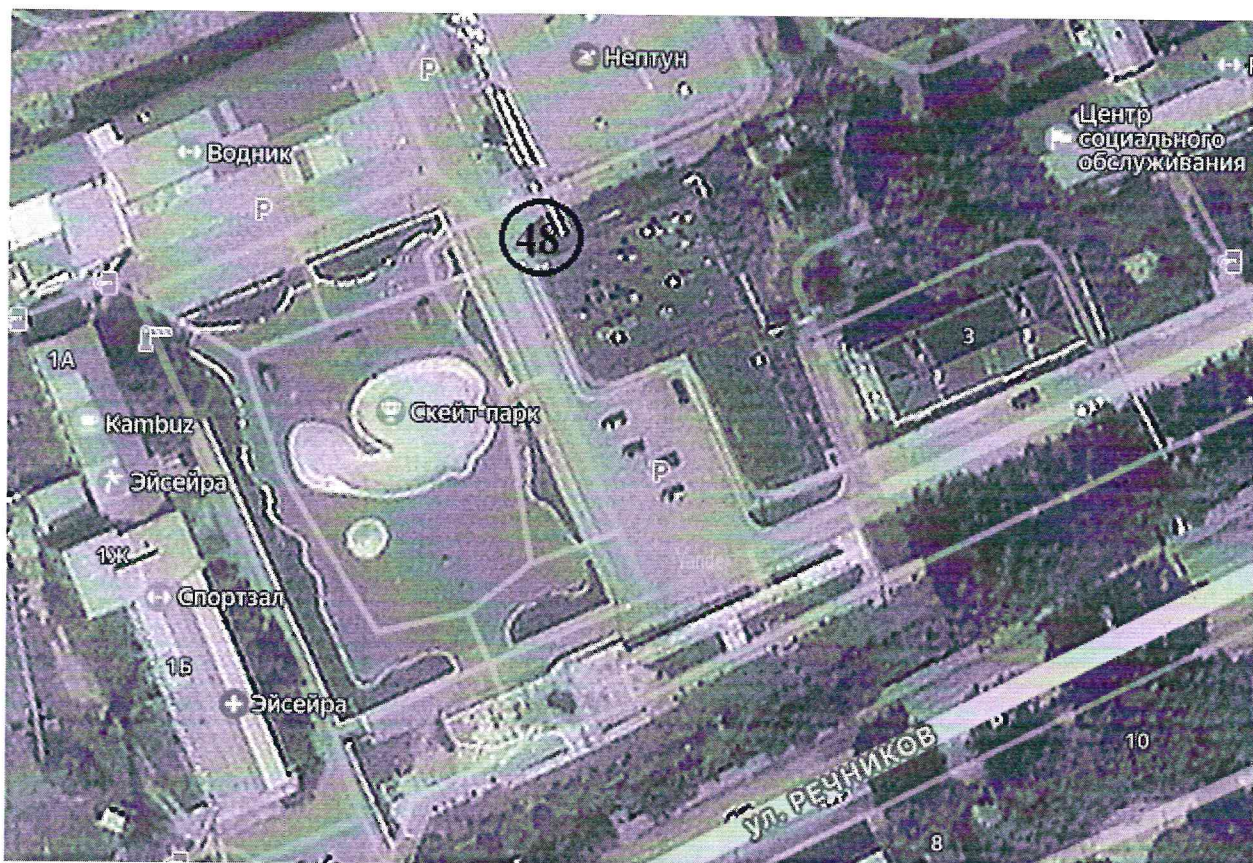
Графическая схема размещения нестационарного торгового объекта на территории Усть-Кутского муниципального образования (городского поселения), расположенного по адресу: РФ, Иркутская обл., г. Усть-Кут, ул. Речников, 18, в 10 м. на северо-восток от ориентира



Площадь нестационарного торгового объекта 12,9 кв.м.

Координаты		
№	X	Y
1	885991.290	4234591.980
2	885993.640	4234597.600
3	885991.750	4234598.390
4	885989.400	4234592.770
1	885991.290	4234591.980

Графическая схема размещения нестационарного торгового объекта на территории Усть-Кутского муниципального образования (городского поселения), расположенного по адресу: РФ, Иркутская обл., г. Усть-Кут, сквер у стадиона «Водник»



Площадь нестационарного торгового объекта 1 кв.м.

Координаты		
№	X	Y
1	885969.070	4234261.280
2	885969.530	4234262.240
3	885968.750	4234262.620
4	885968.280	4234261.640
1	885969.070	4234261.280

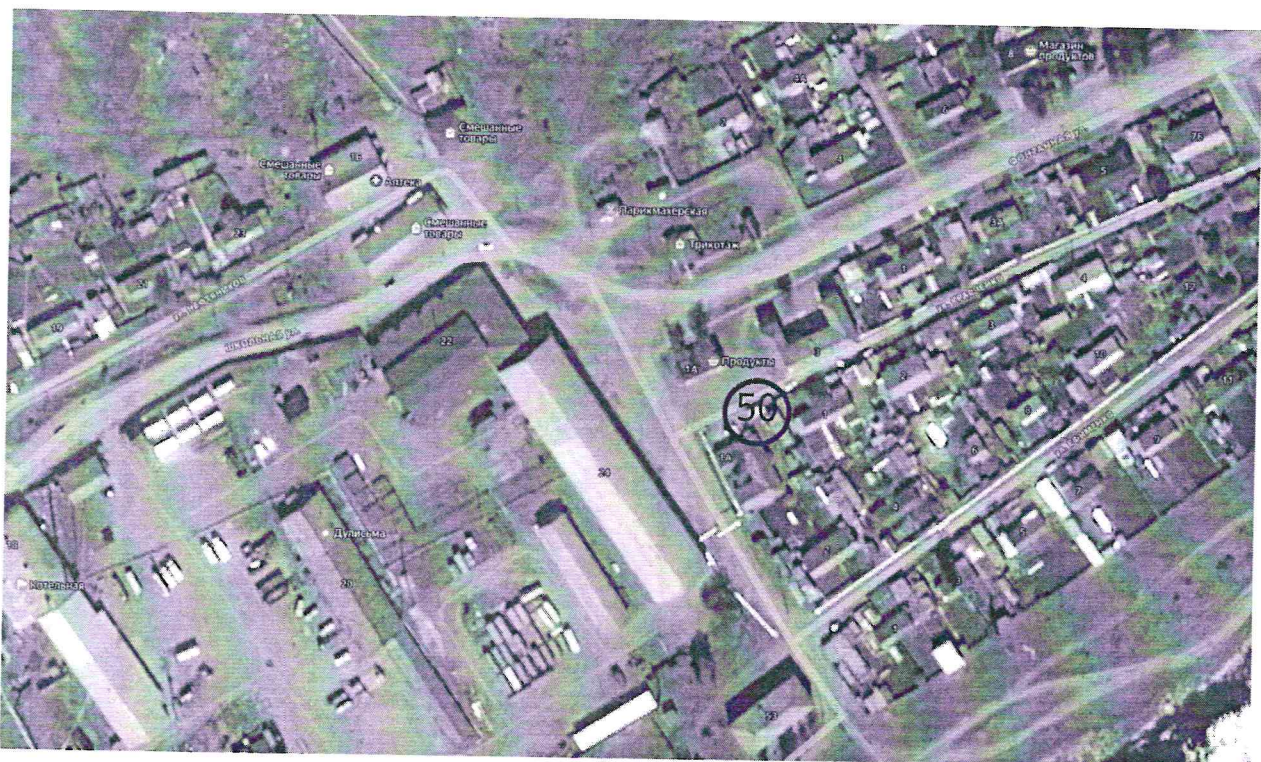
Графическая схема размещения нестационарного торгового объекта на территории Усть-Кутского муниципального образования (городского поселения), расположенного по адресу: РФ, Иркутская обл., г. Усть-Кут, улица Кирова, на привокзальной площади



Площадь нестационарного торгового объекта 12 кв.м.

№	Координаты	
	X	Y
1	884530.380	4232357.780
2	884526.190	4232358.710
3	884526.810	4232361.520
4	884531.000	4232360.590
1	884530.380	4232357.780

Графическая схема размещения нестационарного торгового объекта на территории Верхнемарковского сельского поселения, расположенного по адресу: РФ, Иркутская обл., Усть-Кутский р-н, п. Верхнемарково, в районе жилого дома по ул. Кравченко, д. 1



Площадь нестационарного торгового объекта 16 кв.м.

Координаты		
№	X	Y
1	945809.250	4310154.010
2	945812.120	4310159.470
3	945809.720	4310160.750
4	945807.010	4310155.050
5	945809.180	4310153.970
1	945809.250	4310154.010